

# Вузькоколіїний пасажирський вагон мод. 48-051.



**UA**

Вагон ПВ40 - це чотиривісний пасажирський вагон, створений для залізниць з шириною колії 750 мм. Вагон був обладнаний ручними, і автоматичними гальмами, водяним опаленням і вбиральнею. Оснащений електричним освітленням, яке заживлюється від локомотива, або від акумулятора. Сидячих місць у вагоні - 40, пасажироємність разом із стоячими місцями - 96. Відносно свого конкурента, вагону PAFAWAG, має менший рівень комфорту. Скарги викликали проблеми з кількістю кватирок у вагоні, та жорсткістю ходу.

**EN**

PV40 is a four-axle passenger wagon designed for railways with a track width of 750 mm. The wagon has manual and automatic brakes, water heating, and a toilet. Also, electric lighting powered by the locomotive or battery is implemented. The wagon's capacity is 96 places - 40 seats and 56 standing. It has a lower level of comfort relative to its competitor - the PAFAWAG wagon. Among the complaints were the number of opening windows in carriages and the stiffness of the ride.

Для збирання вагона знадобляться такі інструменти:  
Ніж модельний, кусачки, плоскогубці різних форм,  
пінцети, надфелі, сверла, клей.

To assemble the wagon, you will need the following tools:  
Model knife, nippers, pliers of various shapes,  
tweezers, felts, drills, glue.

**1**

Етапи збирання  
Stages of assembly



Приклеїти на суперклей  
Glue on «Super glue»



Фарбувати  
To paint

**1, T1**

Номер деталей  
Part number



Зробити отвір  
Make in hole



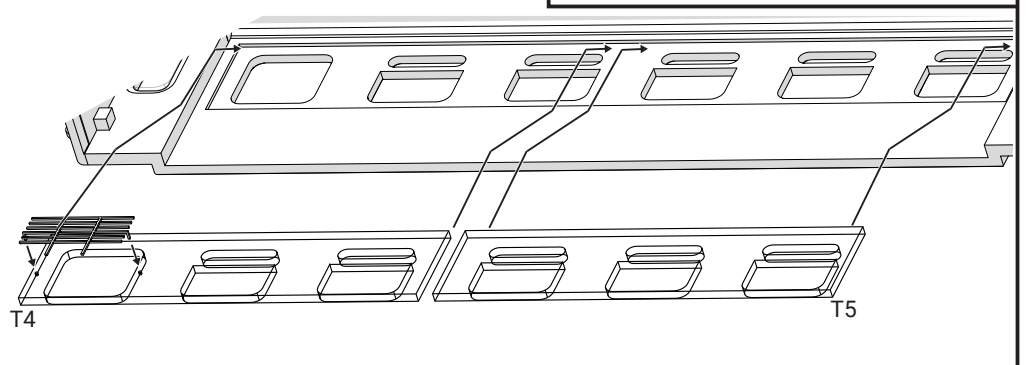
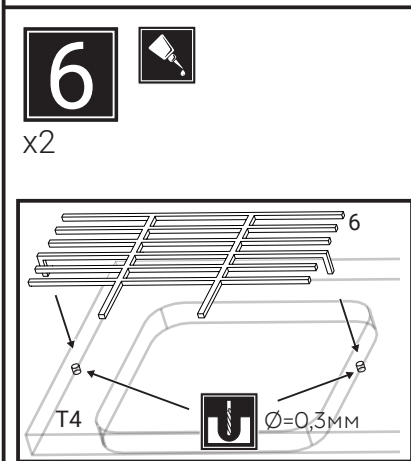
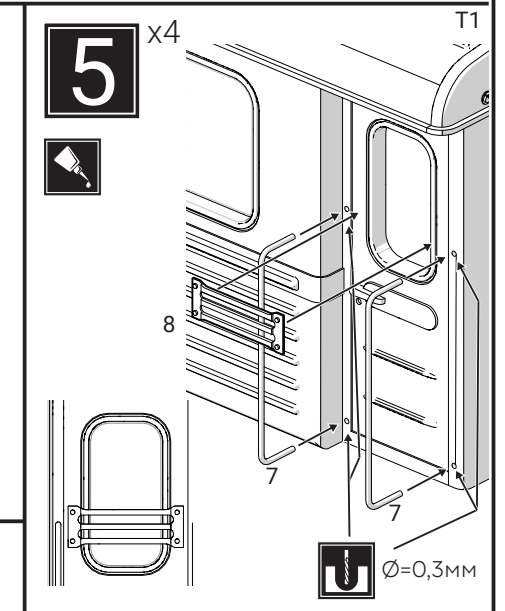
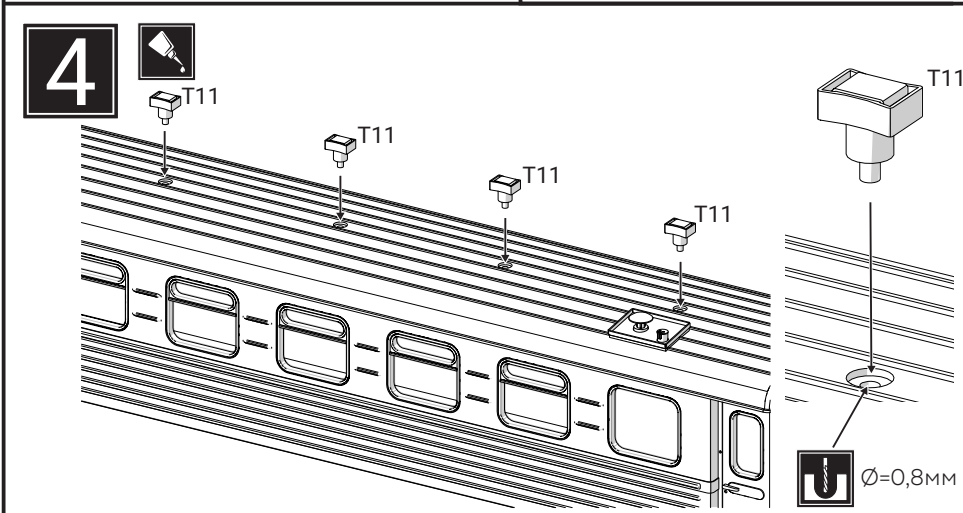
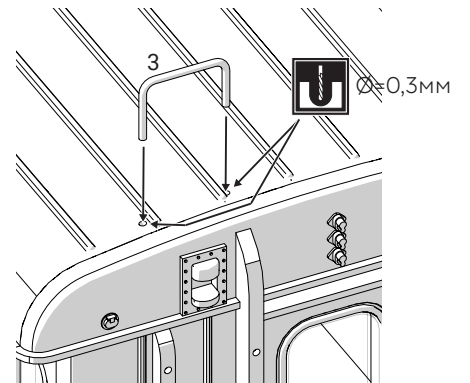
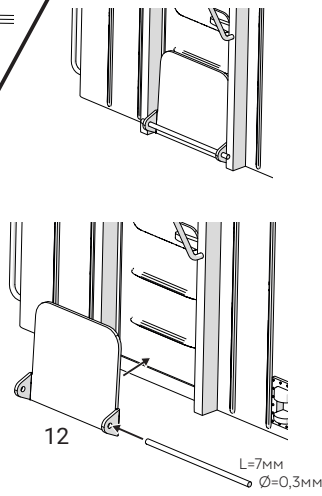
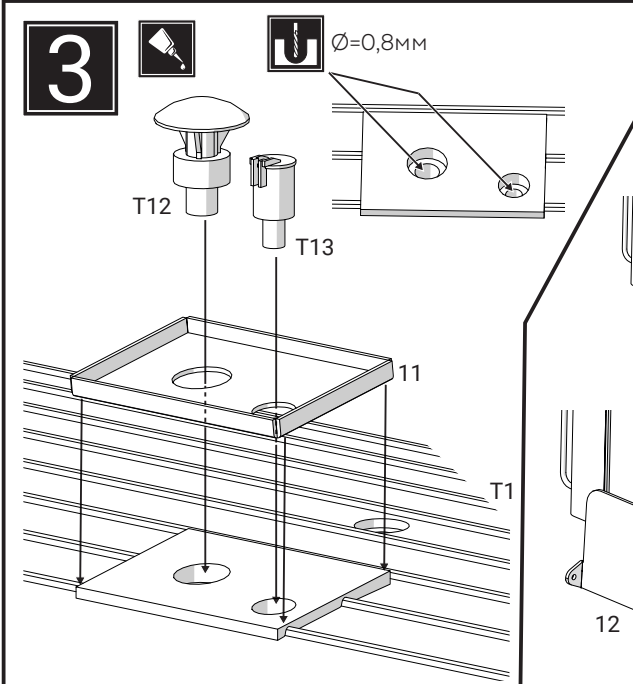
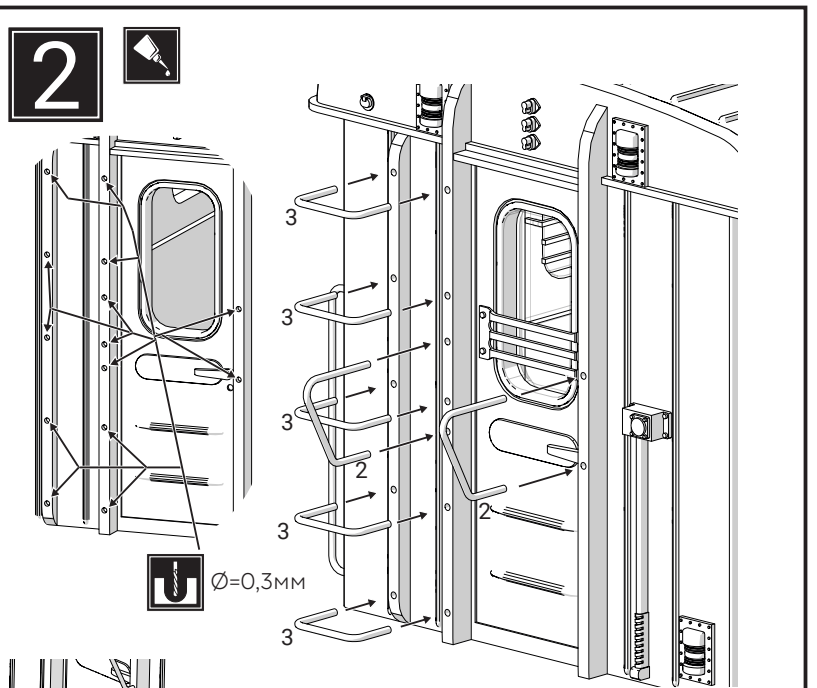
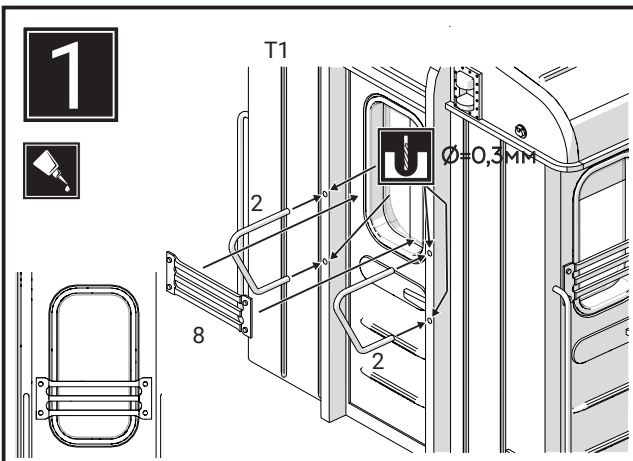
Припаяти  
To solder



Звернути увагу  
Pay attention

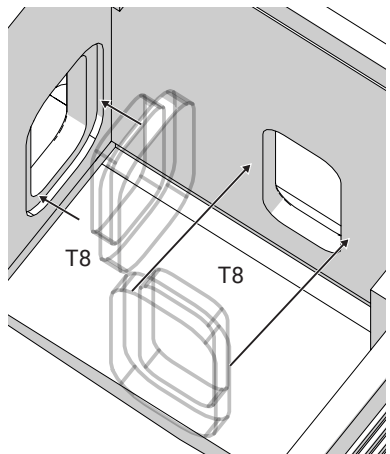
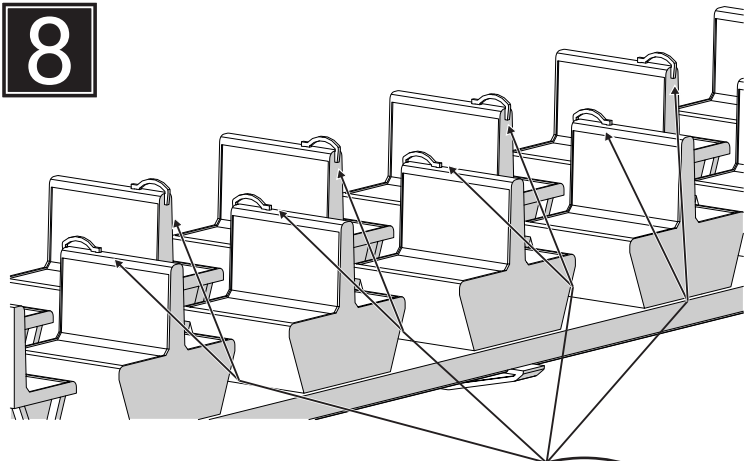


На вибір  
Optional



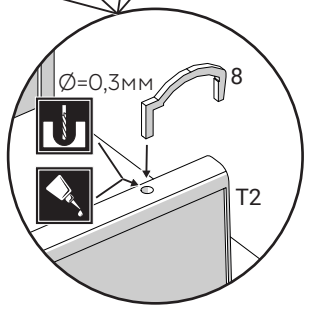
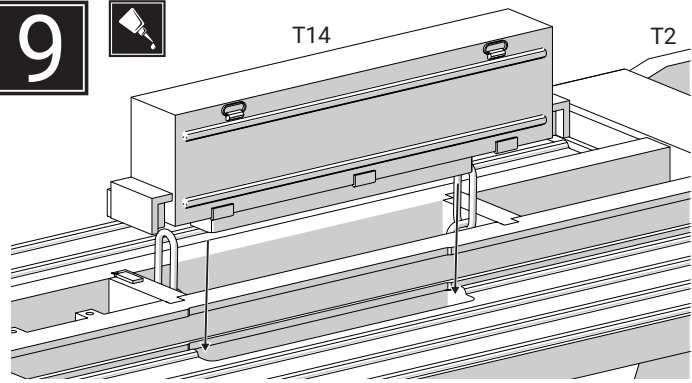
**7**

x2

**8****9**

T14

T2

**11**

Ø=0,5mm

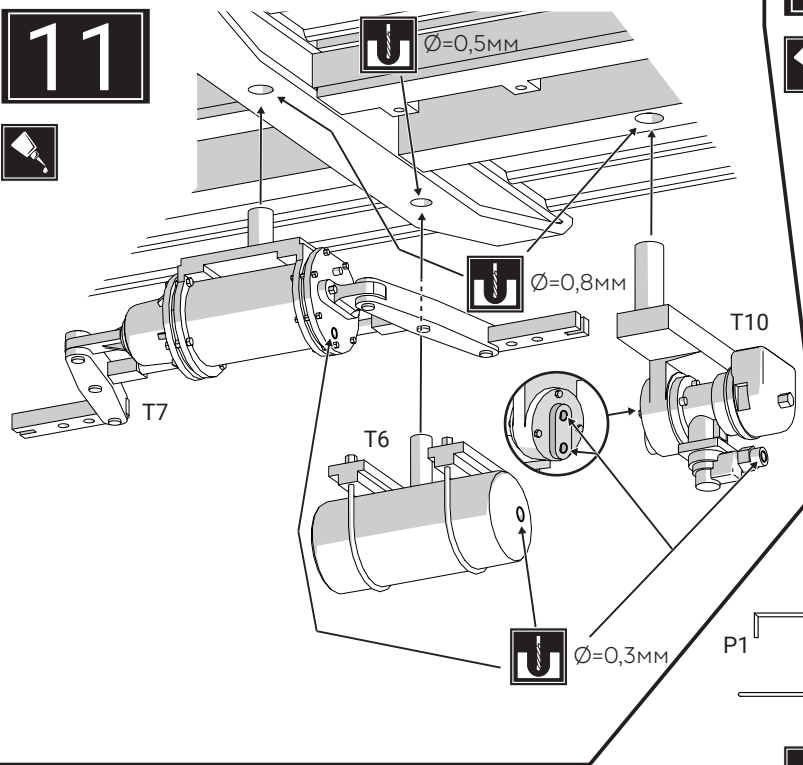
Ø=0,8mm

T10

T6

T7

Ø=0,3mm

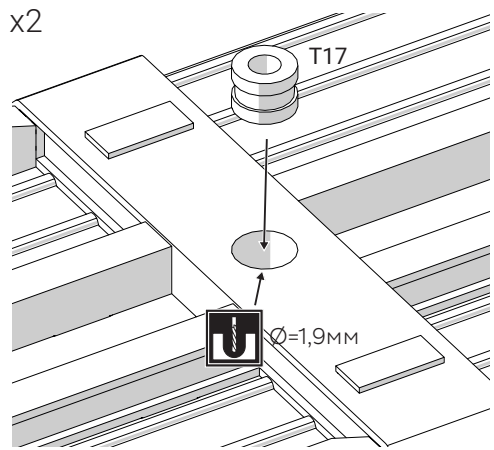
**10**

x2



T17

Ø=1,9mm

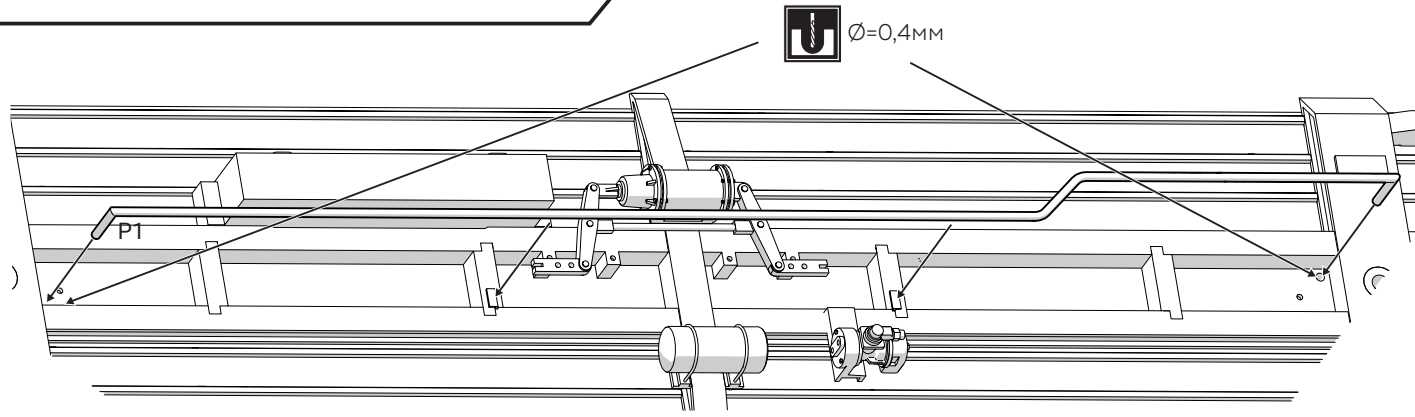
**12**

Примітка:  
1) Трубу: P1 виготовити з проволки Ø=0,4mm та встановити як показано на етапі 12.

M 1:1 Wire Ø=0,4mm

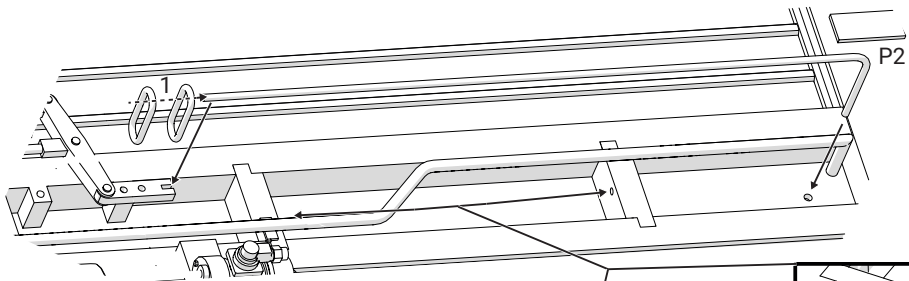
P1

Ø=0,4mm

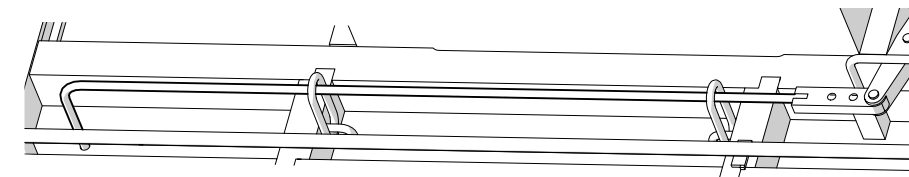
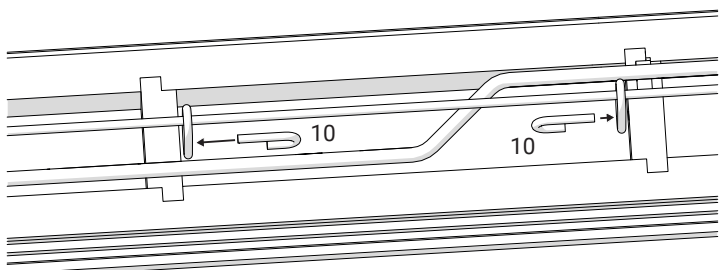
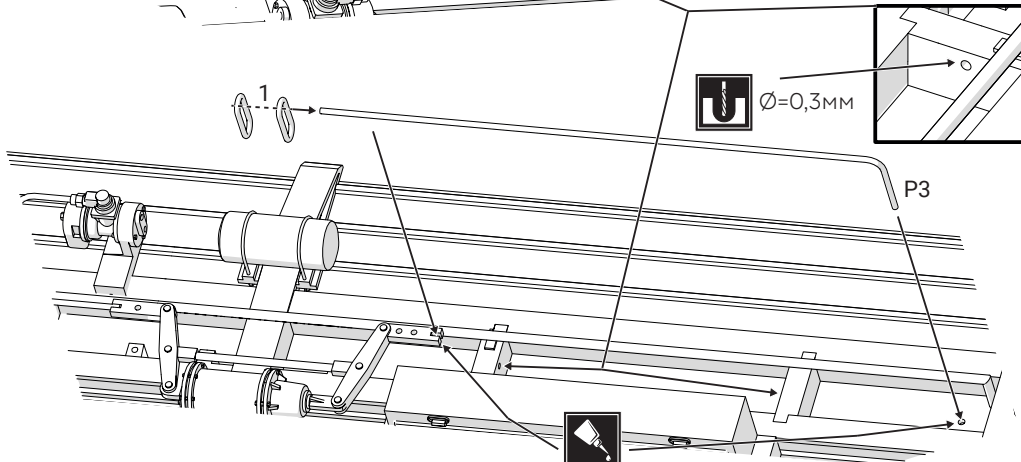


# 13

P2  
M 1:1  
27,8

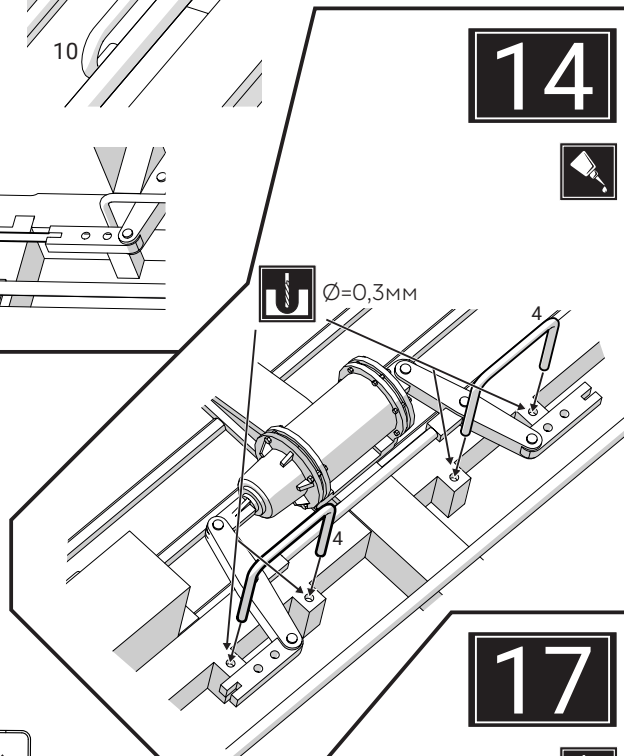


P3  
M 1:1  
30,1



# 14

Ø=0,3mm

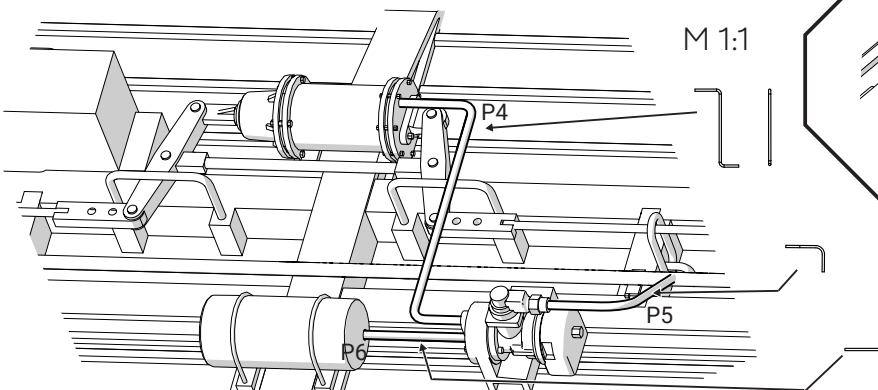


# 15



Примітка:  
1) Труби: P4, P5, P6 виготовити з проволки Ø=0,3 мм та встановити як показано на етапі 15.

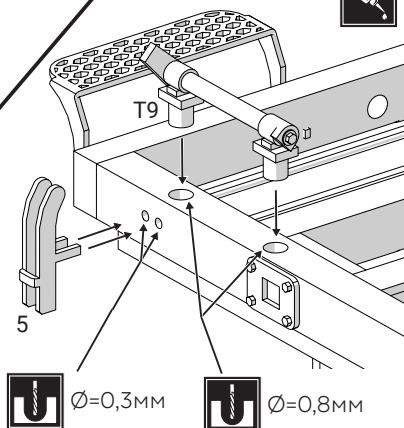
M 1:1



# 17

Ø=0,3mm

Ø=0,8mm

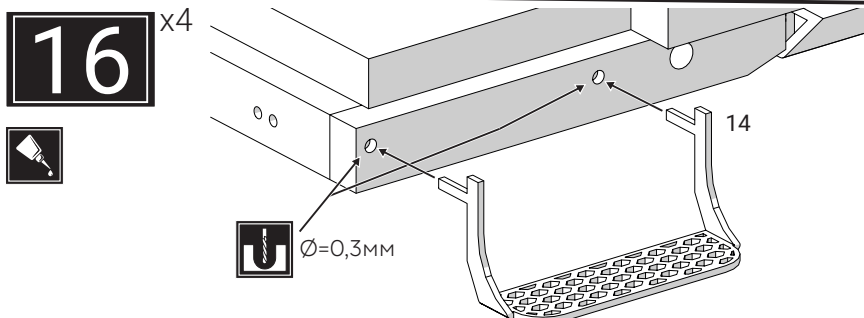


# 16

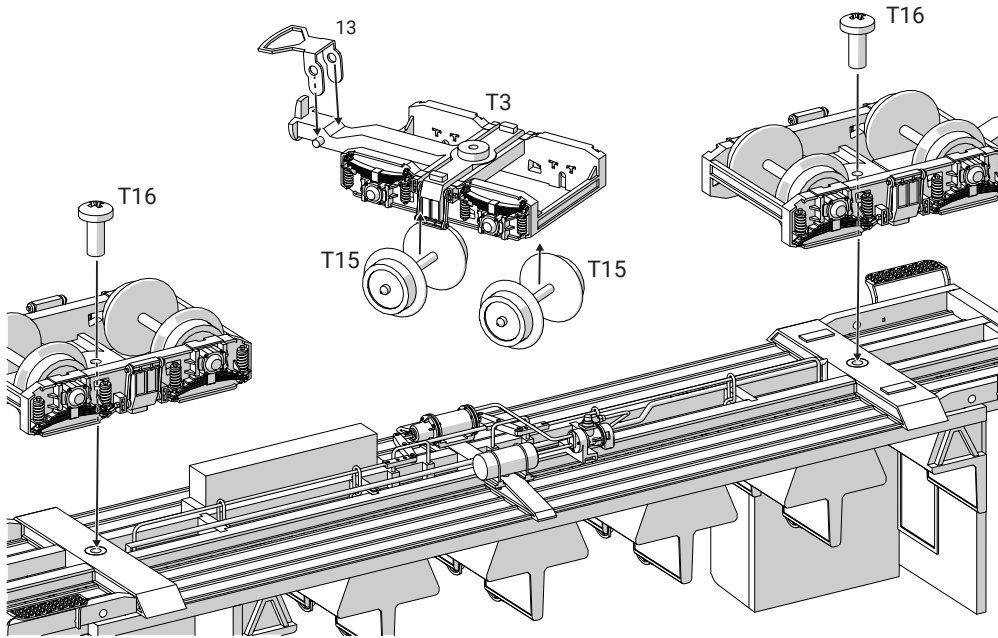
x4



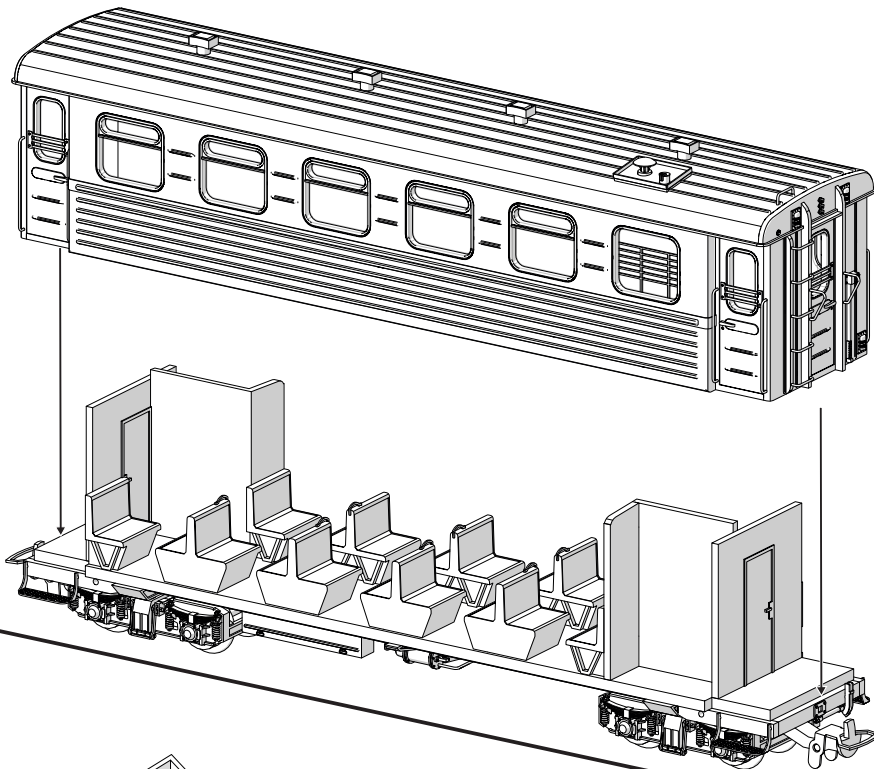
Ø=0,3mm



18



19



20

