

Вузькоколійна платформа мод. 43-085.



UA

Модель 43-085 - безбортова, з ручним та автоматичними гальмами.
Призначена для перевезення зрубу в колодах, різних конструкцій, техніки та ін.
Початок будівництва платформи 1975р. Тара вагону 4,7т. грузопідйомність 13,3т.

EN

Model 43-085 - rimless, with manual and automatic brakes. It is intended for the transportation of a log cabin in logs, various structures, equipment, etc. The construction of the platform began in 1975.
The weight of the wagon is 4.7 tons. carrying capacity 13.3 tons.

Варіанти фарбування\Coloring options

A 	/	A 	B 	/	A 	C 
ICM1008 Black Чорний		ICM1008 Black Чорний	ICM1049 Brown Коричневий		ICM1008 Black Чорний	ICM1034 Gray Сірий

Для збирання платформи знадобляться такі інструменти:

Обо'язково прилад для згинання фототравлення, ніж модельний, кусачки, плоскогубці різних форм, пінцети, надфелі, паяльник та припій, флюсом або кислота, наждачний папір.

To assemble the platform, you will need the following tools:

Necessarily a device for bending photoetching, a model knife, nippers, pliers of various shapes, tweezers, felts, a soldering iron and solder, flux or acid, sandpaper.

1

Етапи збирання
Stages of assembly



Приклеїти на суперклей
Glue on «Super glue»



Фарбувати
To paint

1, T1

Номер деталей
Part number



Зробити отвір
Make in hole



Припаяти
To solder

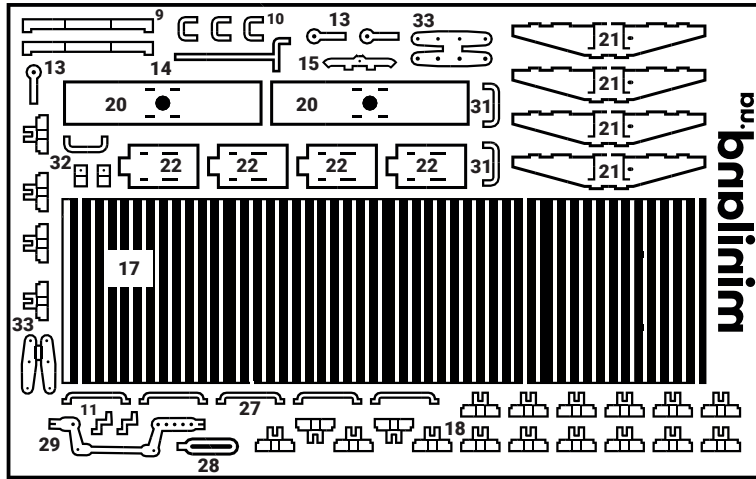


Звернути увагу
Pay attention

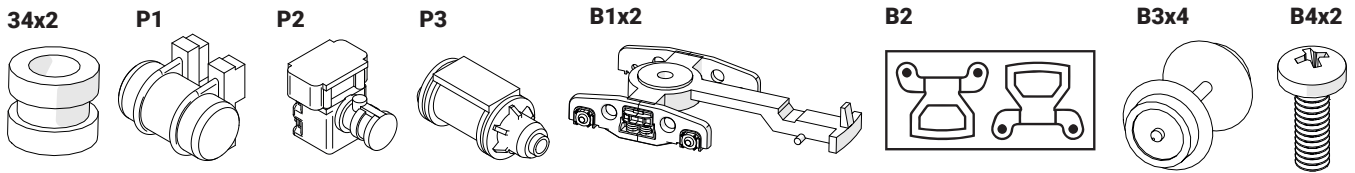


На вибір
Optional

У набір входить \ The set includes



miniland.ua



Ø=0,3мм

Ø=0,4мм

Дріт

Деколі \ Decals

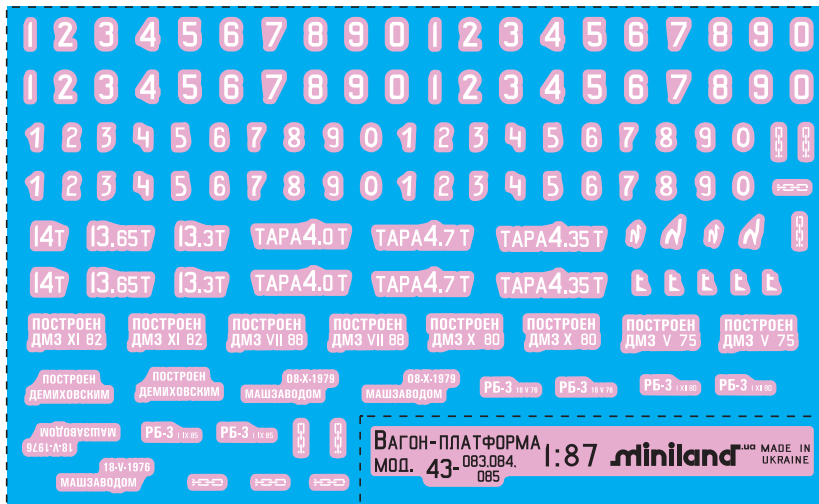
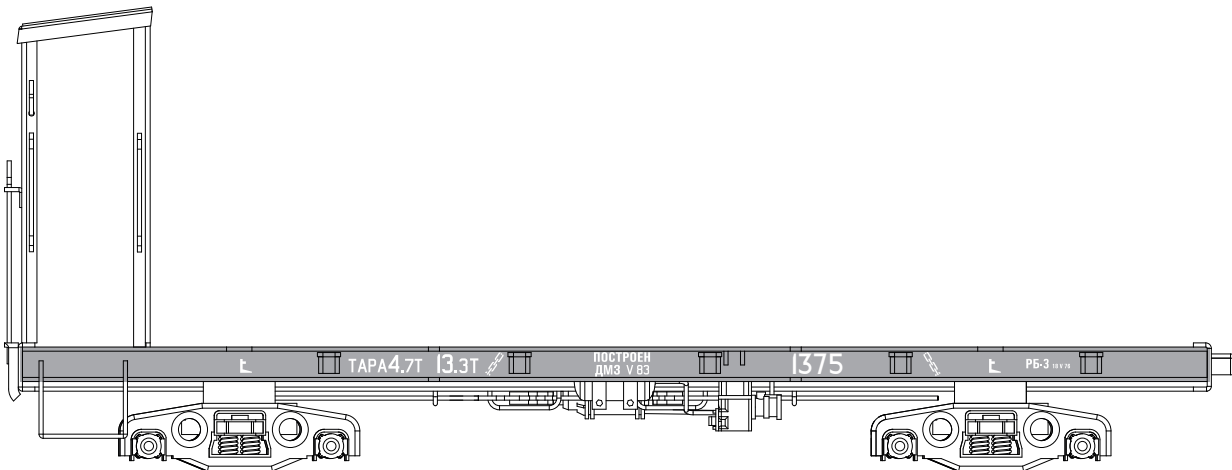
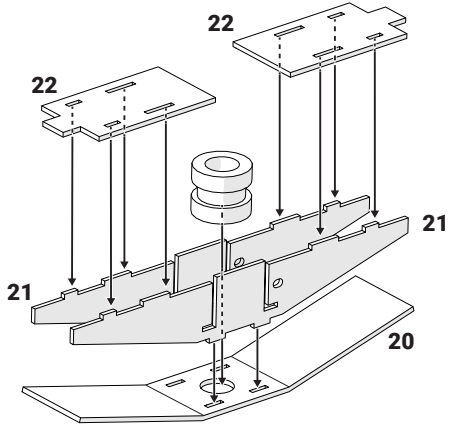
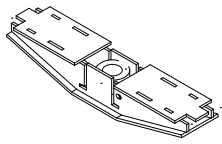
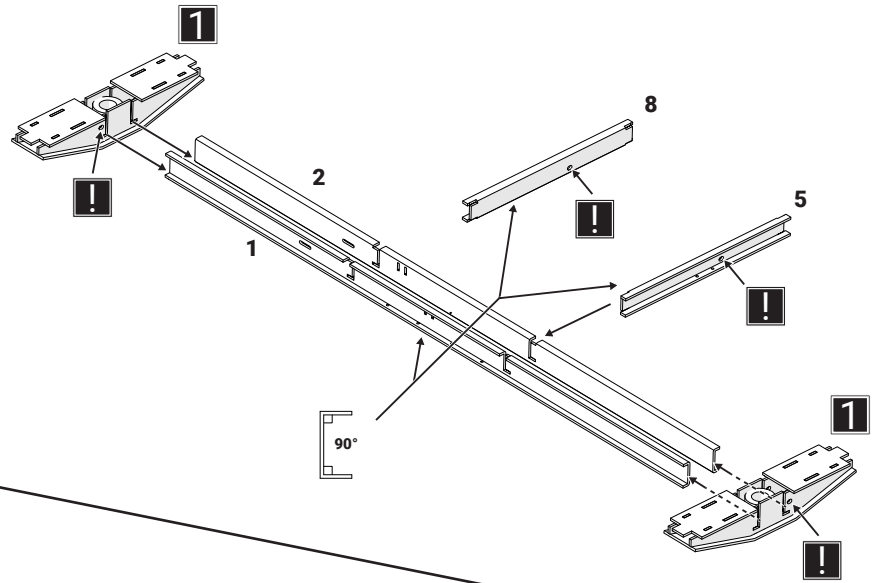
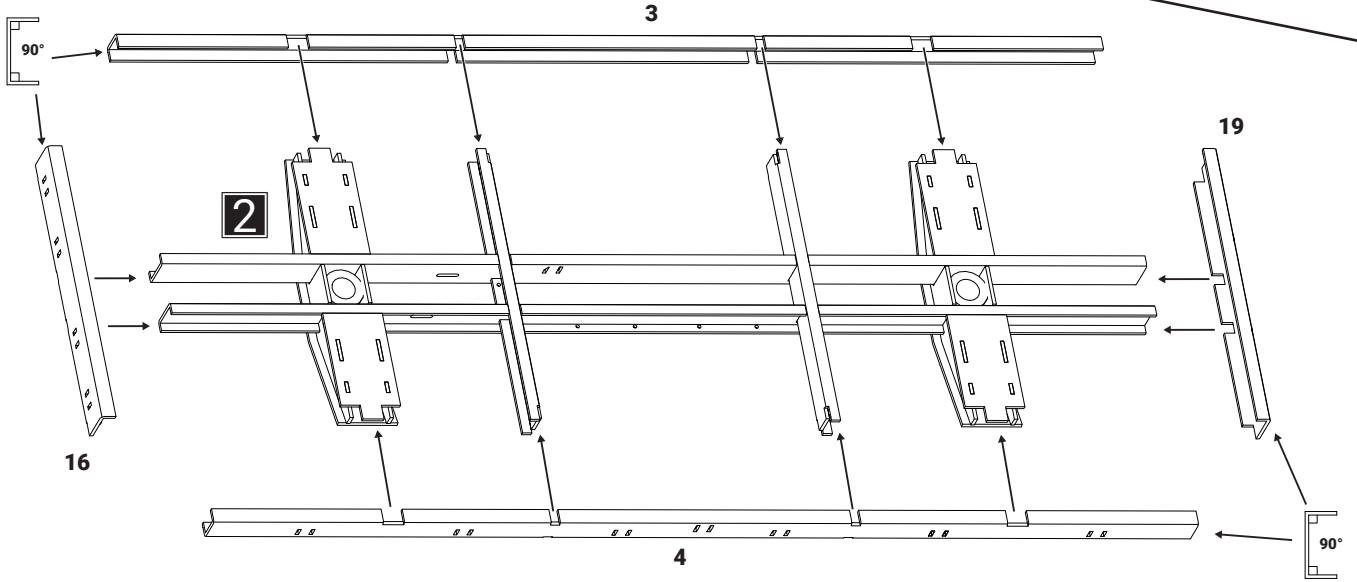
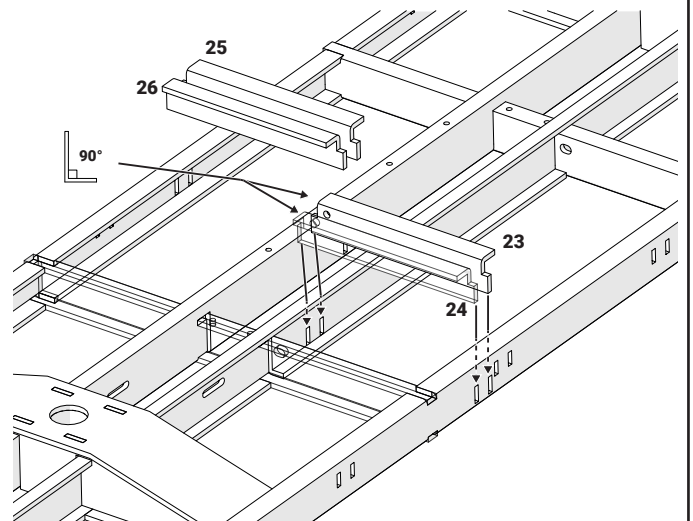
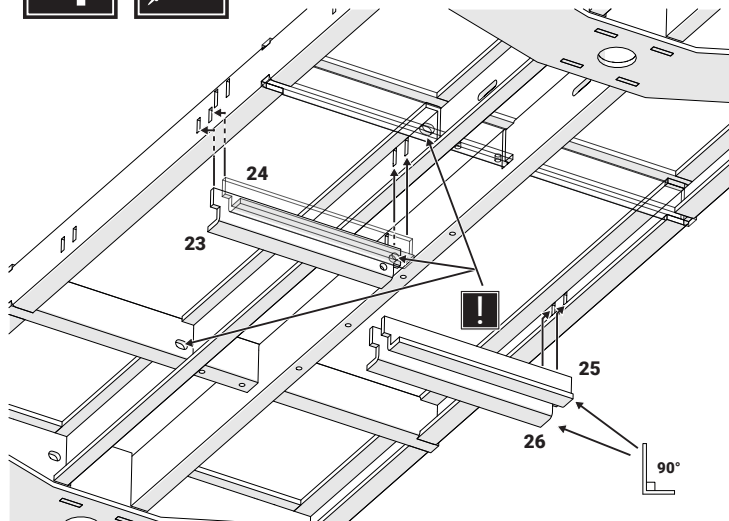
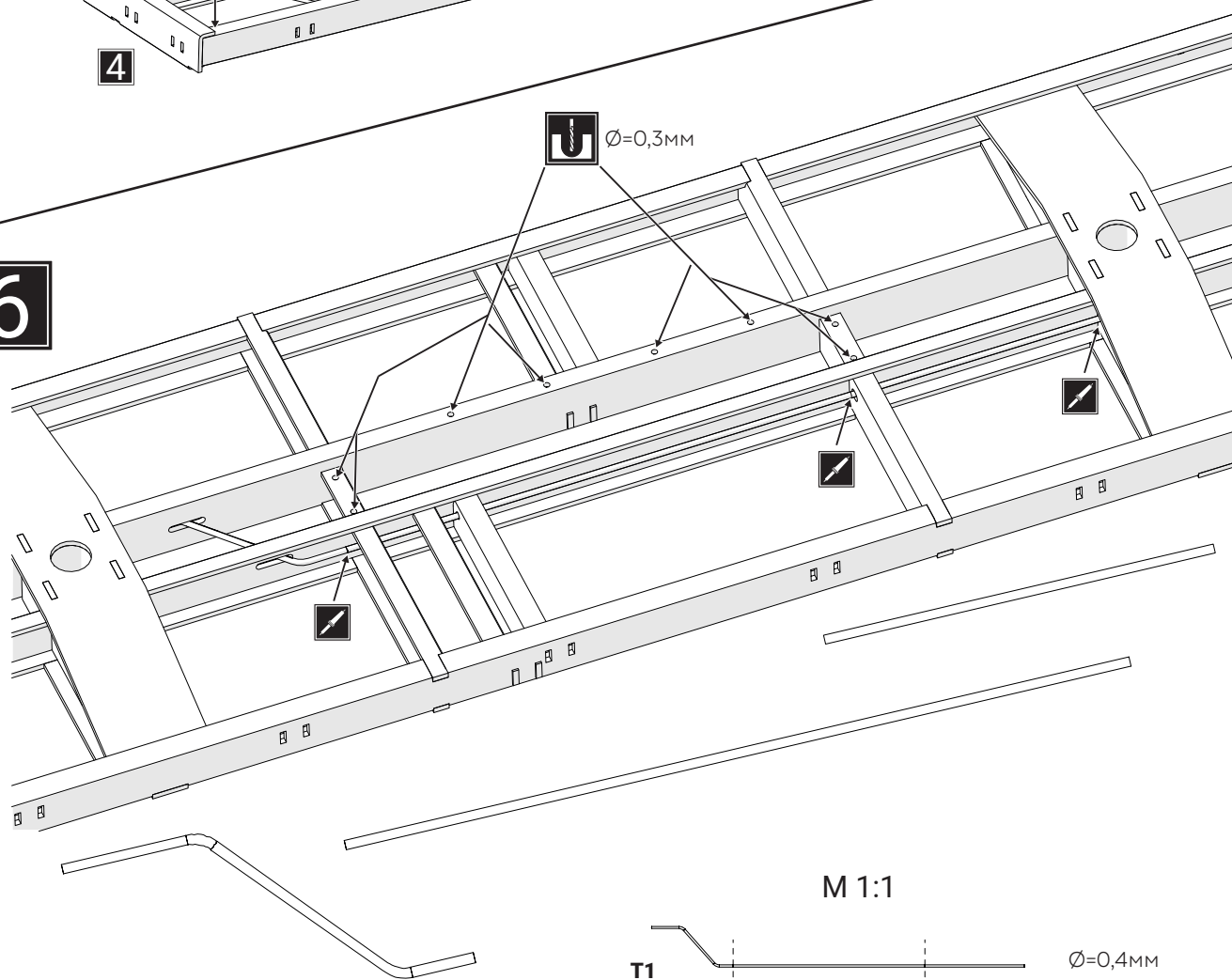
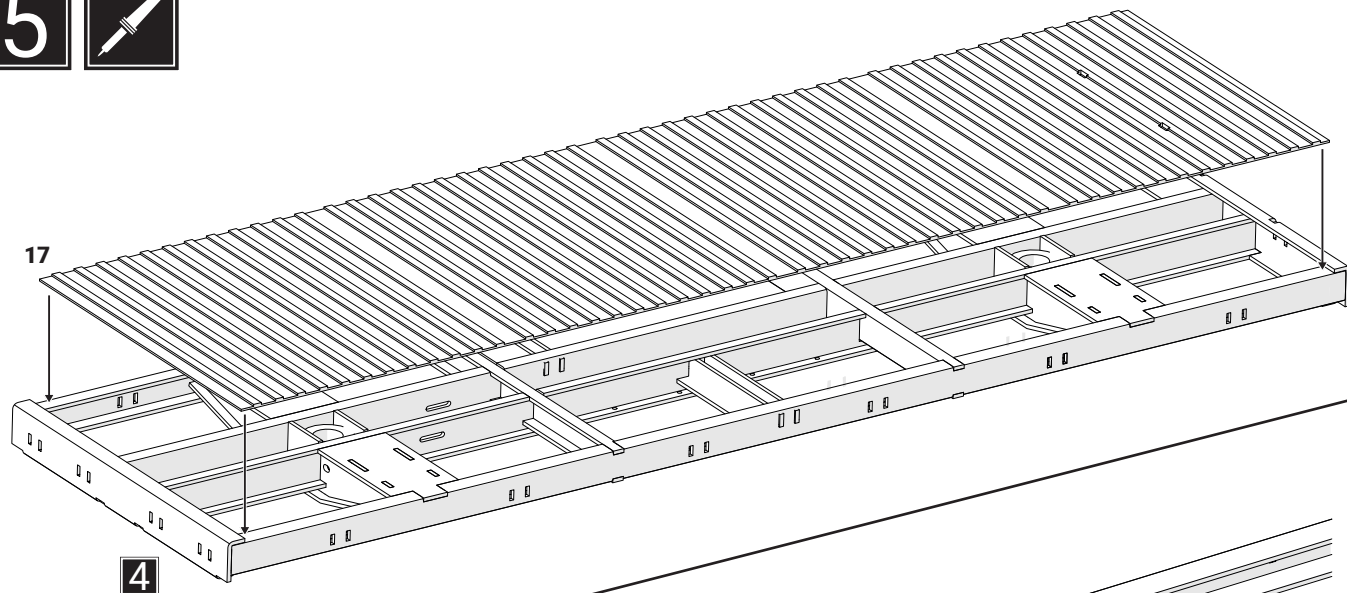


Схема нанесення основних деколей:



1**2****3****4**



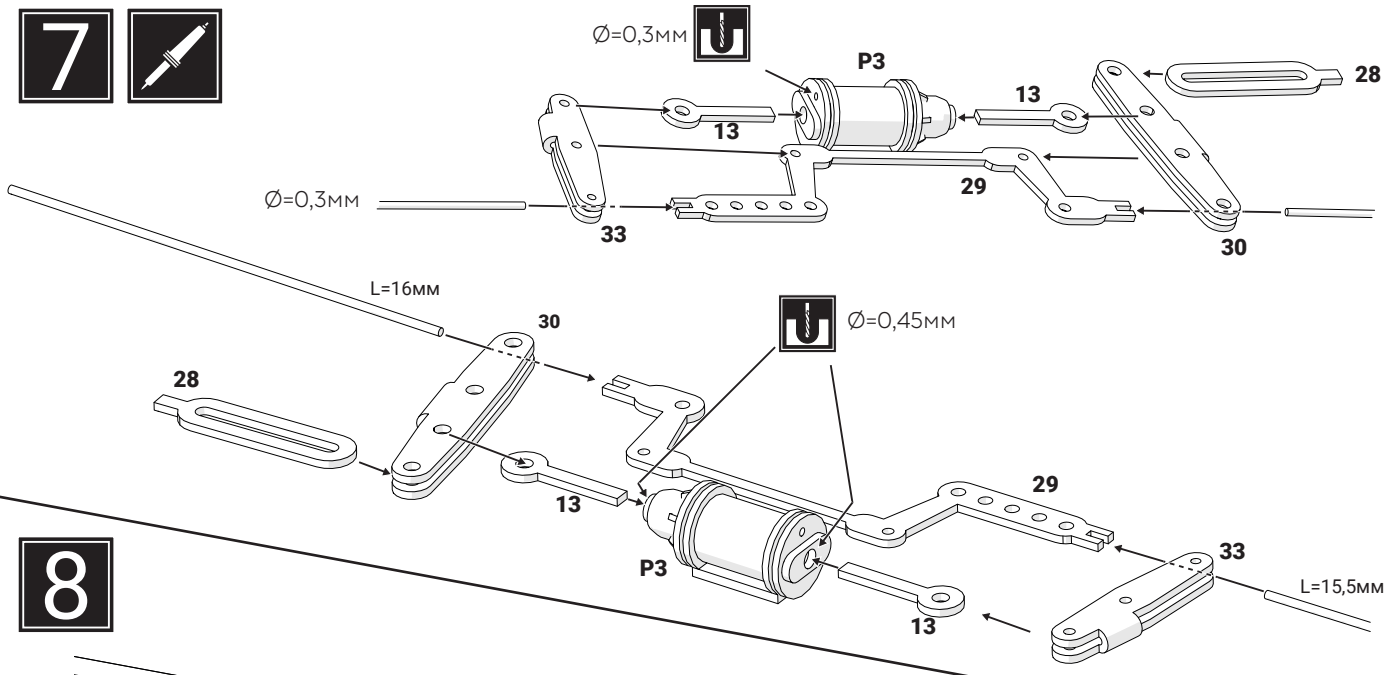
Примітка:

Збирання деталі T1 виконати з трьох відрізків

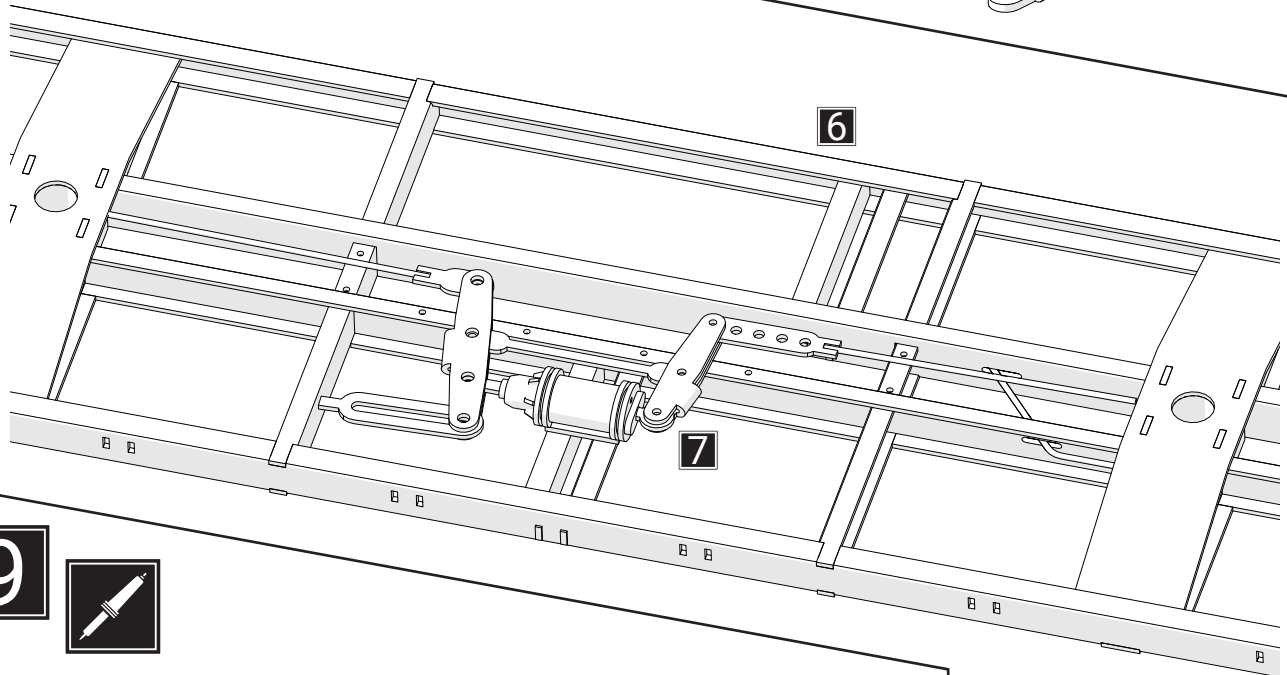
Note:

Assembly of part T1 should be done in three sections

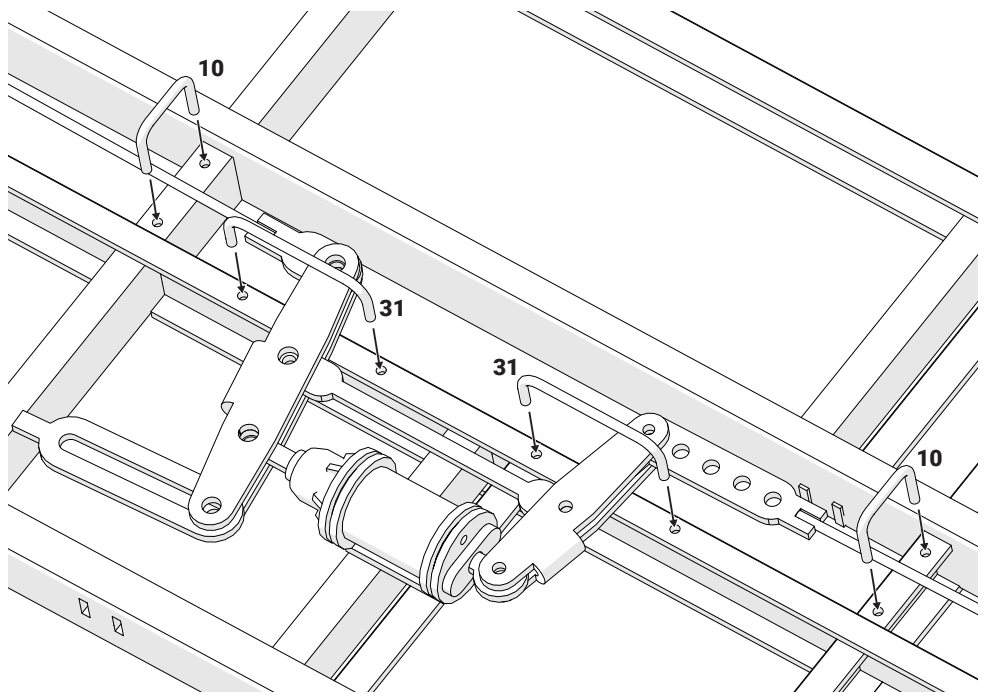
7 



8



9 



Примітка:
 1) Збірку 7, та деталі P1, P2 встановити як показано на етапах 8, 10, 12.
 2) Труби: T2, T3, T4 виготовити з проволки $\varnothing=0,3\text{ mm}$ та встановити як показано на малюнках 10, 11, 12.
 Note:
 1) Install assembly 7 and parts P1, P2 as shown in steps 8, 10, 12.
 2) Pipes: T2, T3, T4 are made of wire $\varnothing=0.3\text{ mm}$ and installed as shown in figures 10, 11, 12.

10

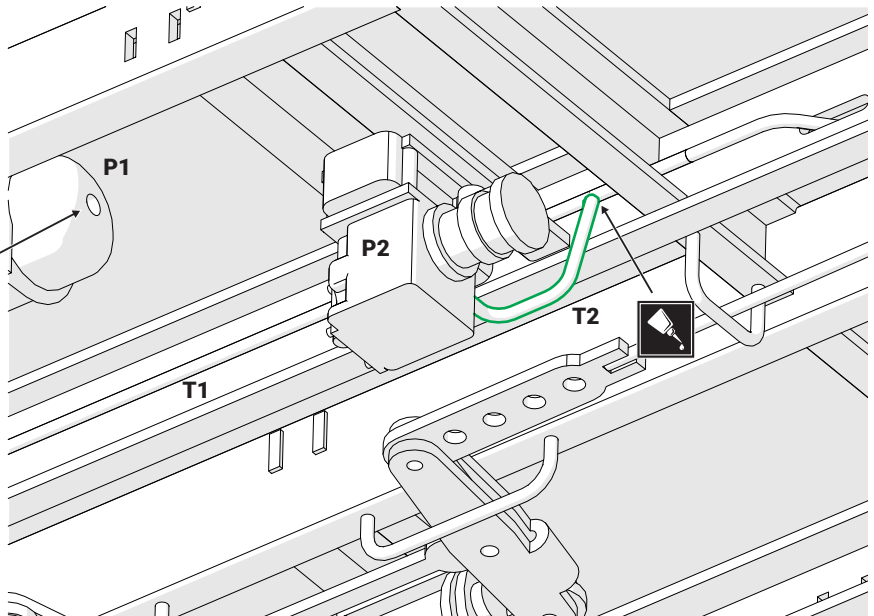
M 1:1



Ø=0,3MM



Ø=0,3MM



11

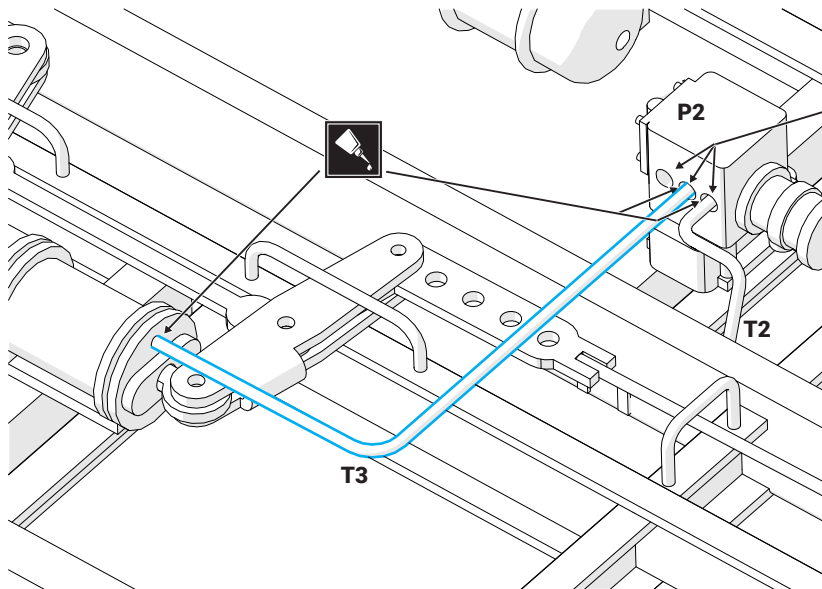


Ø=0,3MM

M 1:1

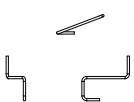


Ø=0,3MM

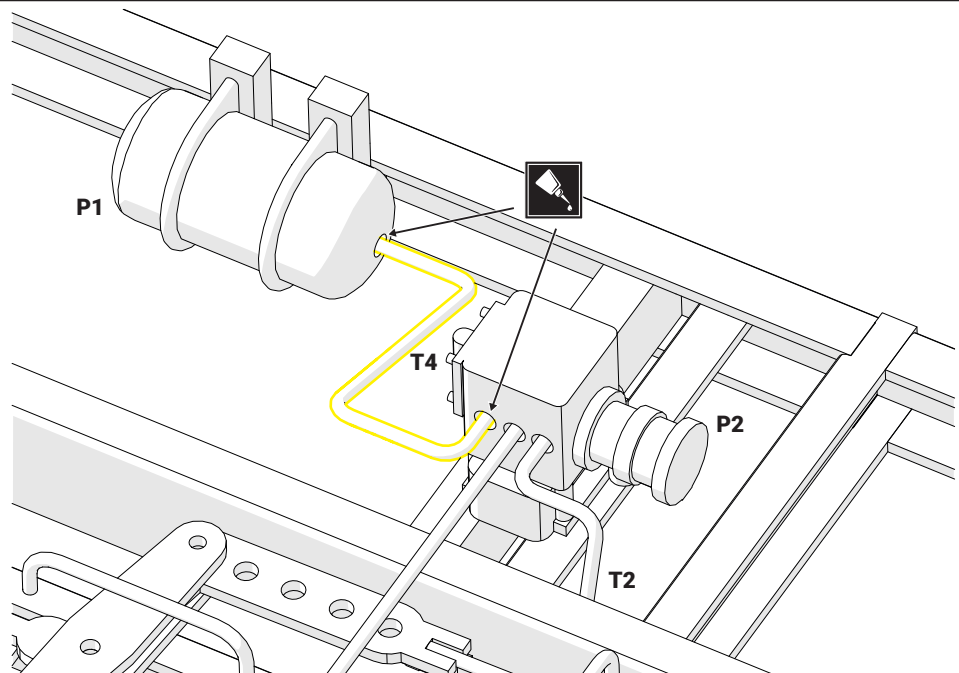


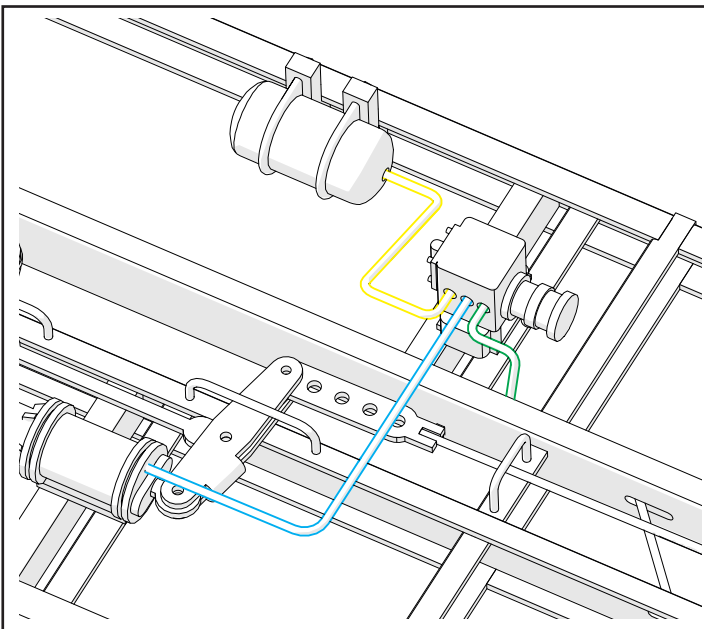
12

M 1:1

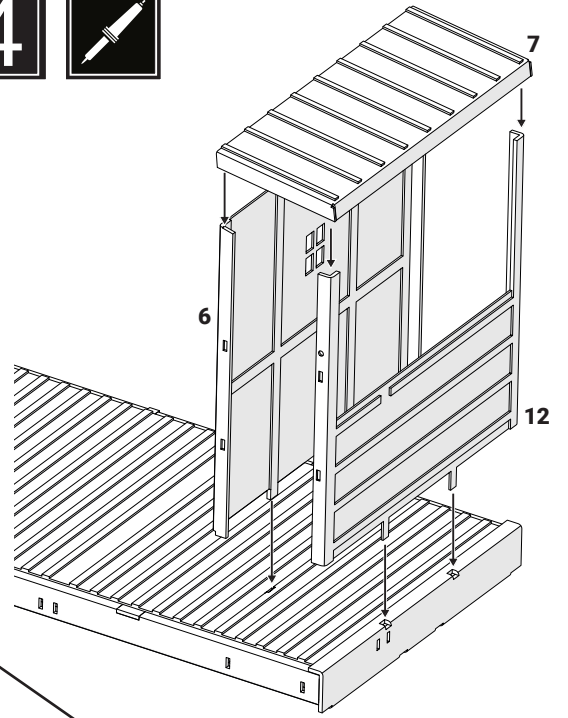


Ø=0,3MM

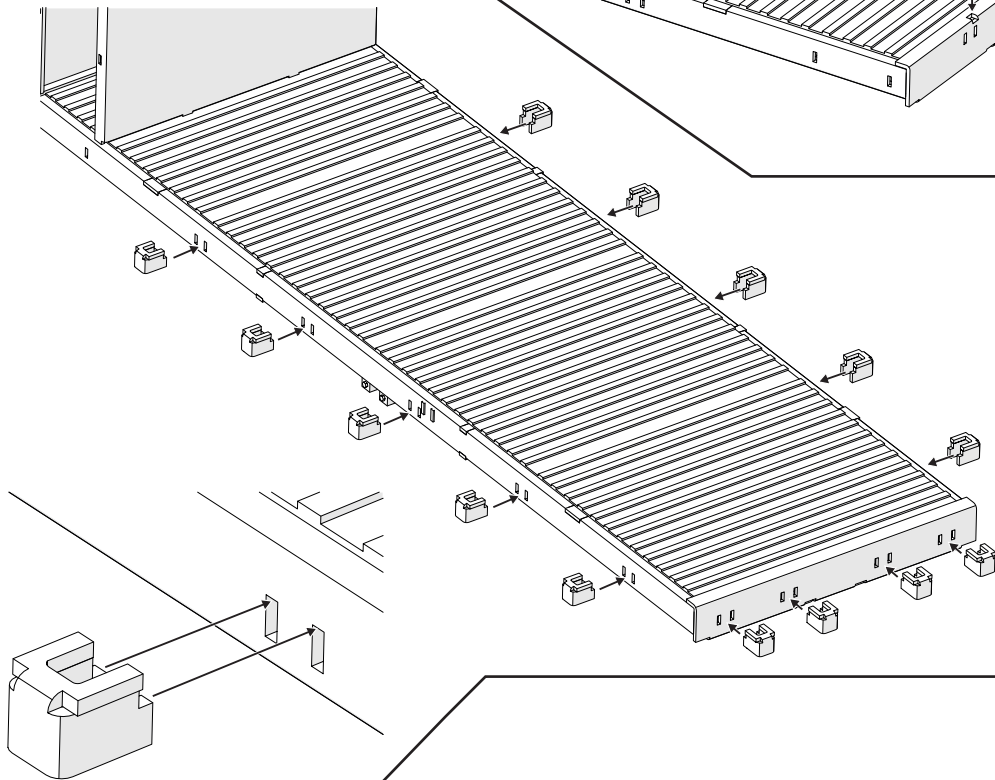
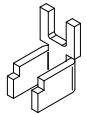
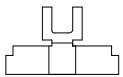




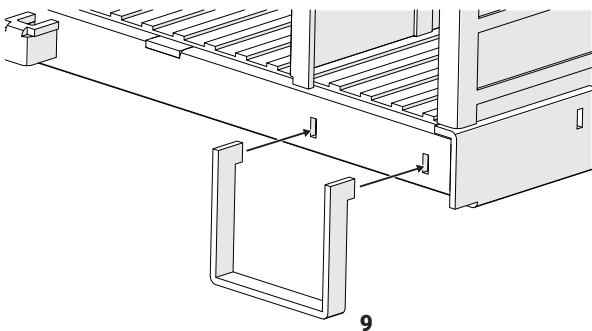
14



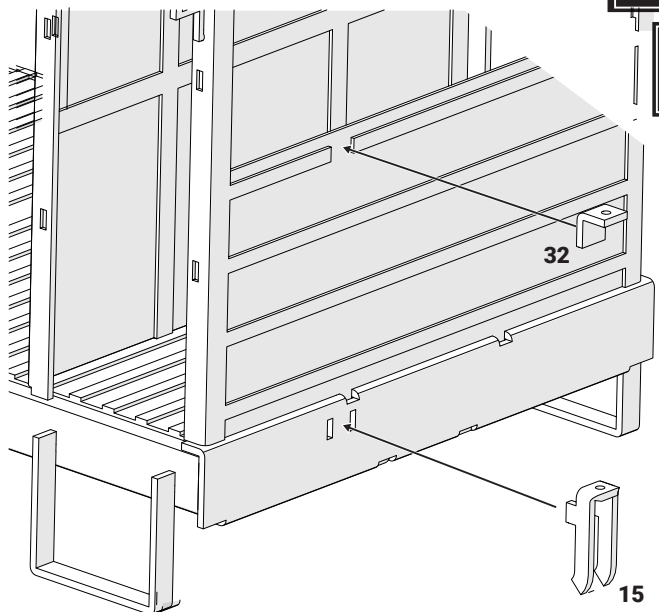
15



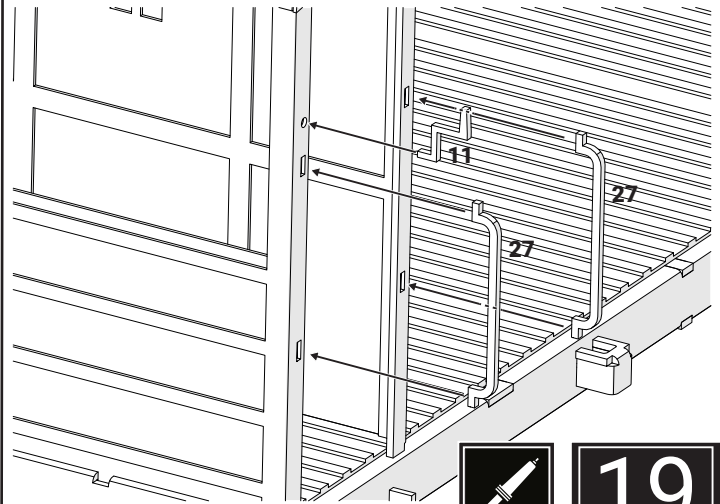
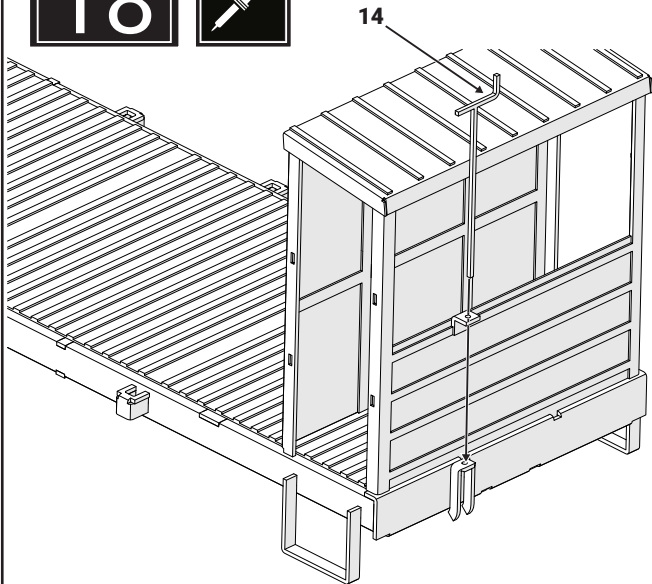
16



17

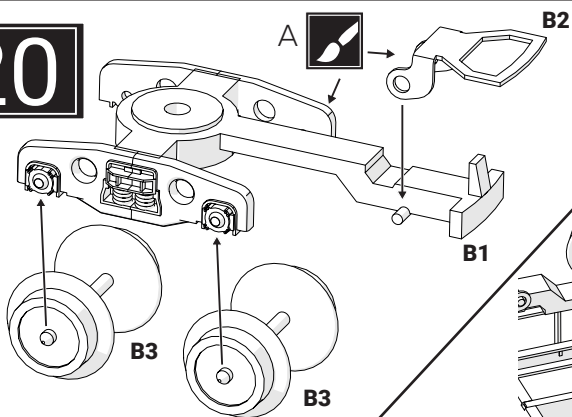


18

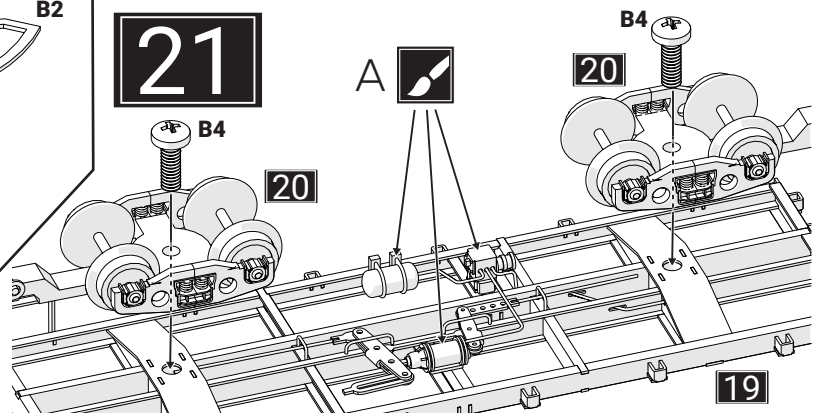


19

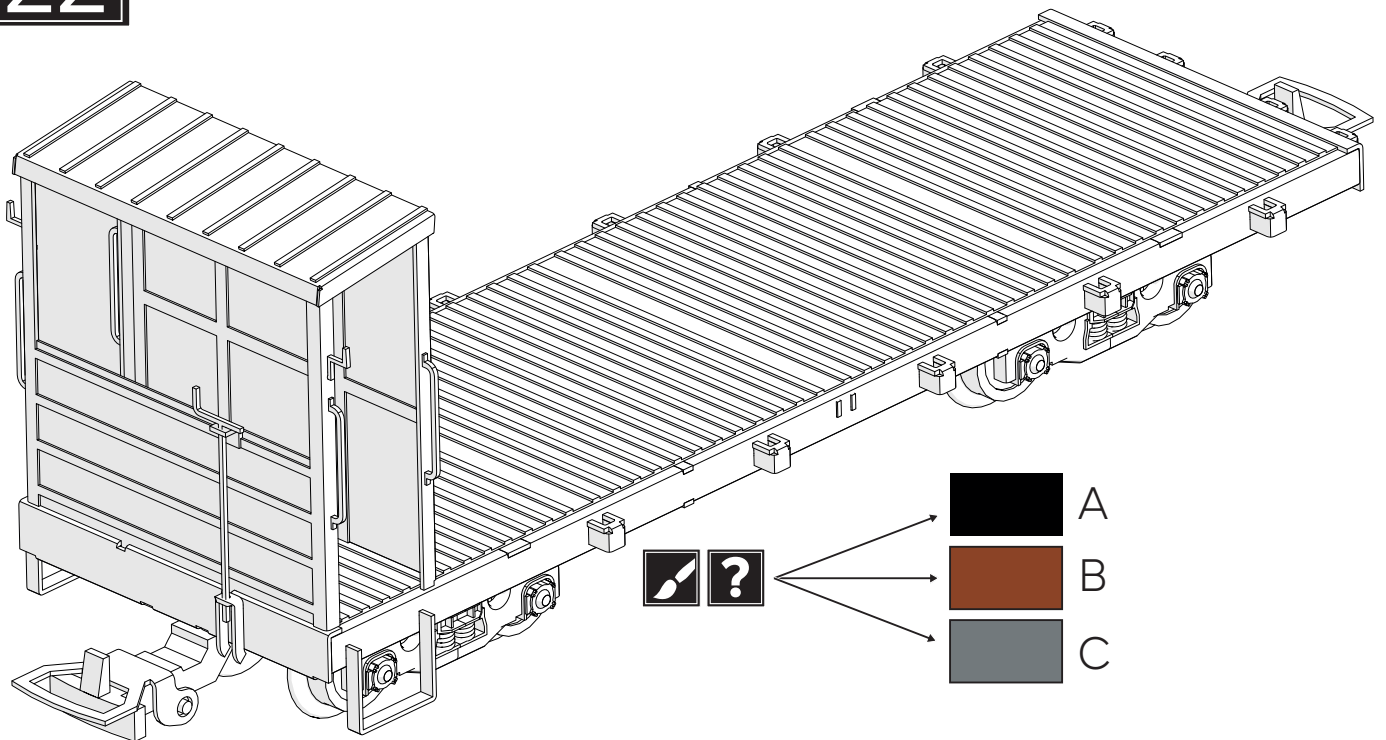
20



21



22



A

B

C