

Вузькоколійна платформа мод. 43-083/084.



UA

Модель 43-083 - платформа безбортова, не гальмівна, з пролітною гальмівною магістраллю.

Тара вагону 4,0т., грузопідйомність 14т.

Модель 43-084 - безбортова, з автоматичними гальмами.

Тара вагону 4,35т., грузопідйомність 13,6т.

Призначена для перевезення зрубу в колодах, різних конструкцій, техніки та ін.

Початок будівництва платформи 1975р.

EN

Model 43-083 is a platform without a side, without brakes, with a running brake line.

The container of the car is 4.0 tons. carrying capacity 14 tons.

Model 43-084 - curbless, with automatic brakes.

The container of the car is 4.35 tons. carrying capacity 13.6 tons.

It is intended for the transportation of a log cabin in logs, various structures, equipment, etc.

The construction of the platform began in 1975.

Варіанти фарбування\Coloring options

A 
ICM1008
Black
Чорний

A 
ICM1008
Black
Чорний

B 
ICM1049
Brown
Коричневий

A 
ICM1008
Black
Чорний

C 
ICM1034
Gray
Сірий

Для збирання платформи знадобляться такі інструменти:

Обо'язково прилад для згинання фототравлення, ніж модельний, кусачки, плоскогубці різних форм, пінцети, надфелі, паяльник та припій, флюс або кислота, наждачний папір.

To assemble the platform, you will need the following tools:

Necessarily a device for bending photoetching, a model knife, nippers, pliers of various shapes, tweezers, felts, a soldering iron and solder, flux or acid, sandpaper.

1 Етапи збирання
Stages of assembly

 Приклеїти на суперклей
Glue on «Super glue»

 Фарбувати
To paint

1, T1 Номер деталей
Part number

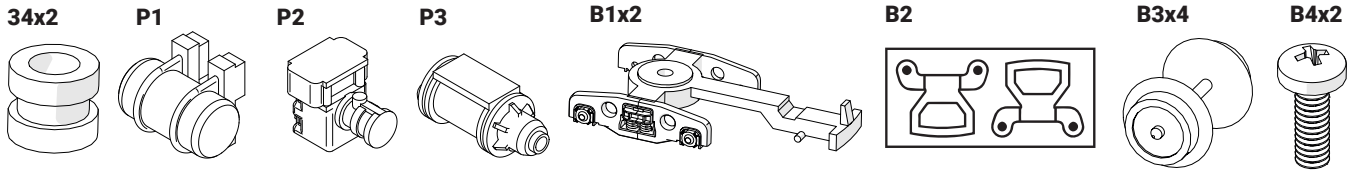
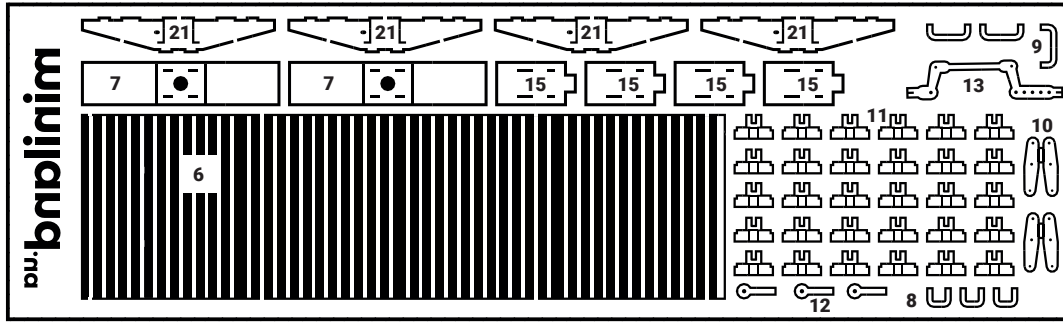
 Зробити отвір
Make in hole

 Припаяти
To solder

 Звернути увагу
Pay attention

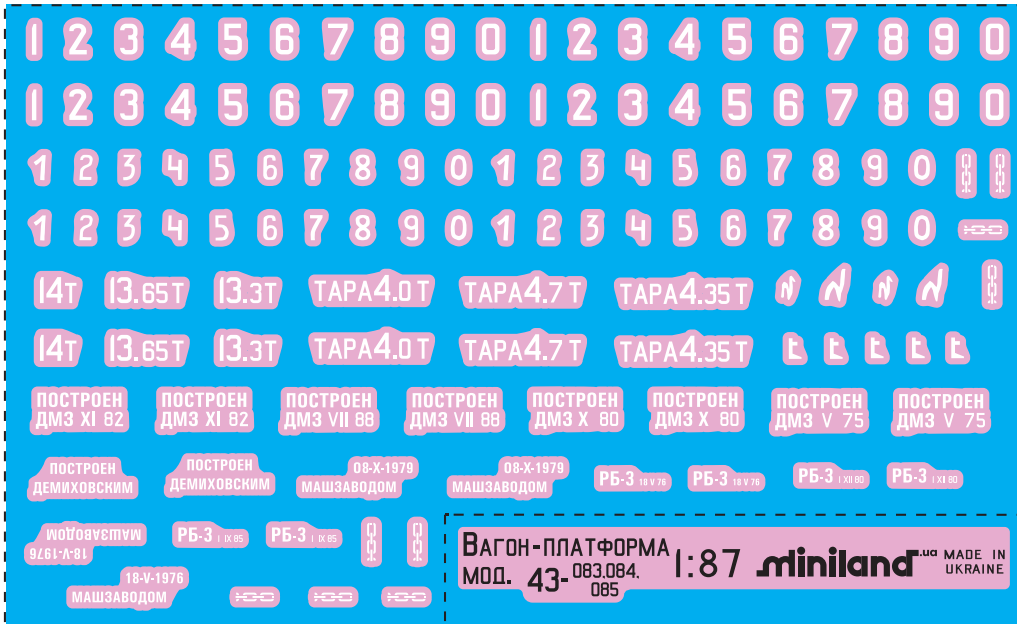
 На вибір
Optional

У набір входить \ The set includes



Ø=0,3мм Ø=0,4мм Дріт \ Wire

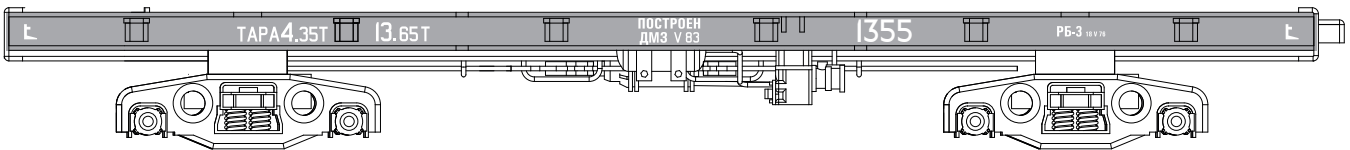
Деколі \ Decals



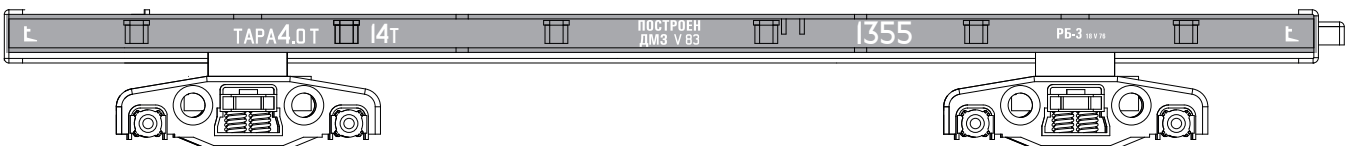
З одного набору можна зібрати одну модель на вибір.
 Для моделі 43-083 етапи 7-13 потрібно пропустити.
 Для моделі 43-084 потрібно виконати всі етапи.
 From one set, you can collect one model of your choice.
 For model 43-083, steps 7-13 should be skipped.
 For model 43-084, all steps should be completed.

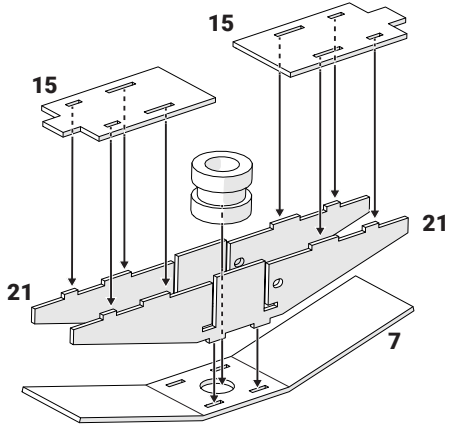
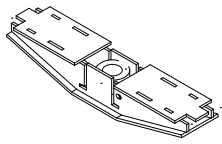
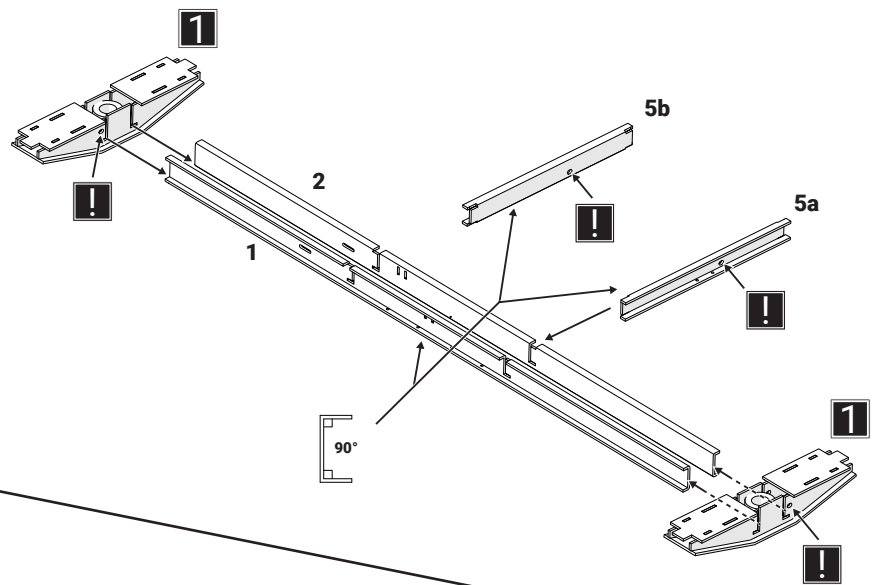
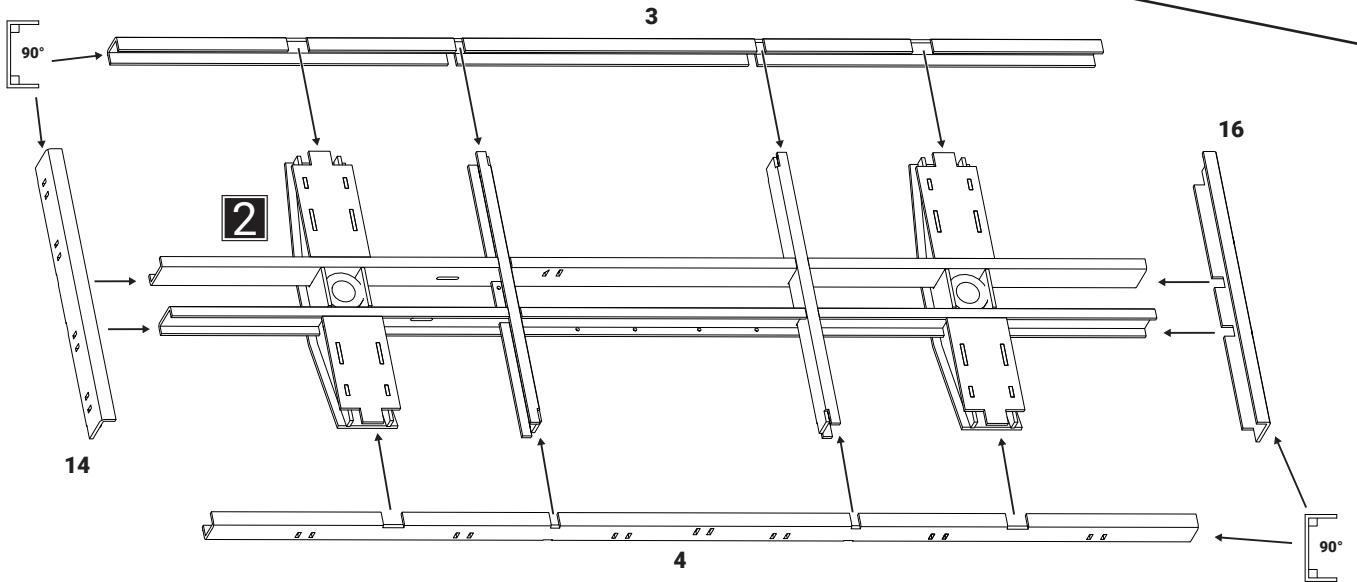
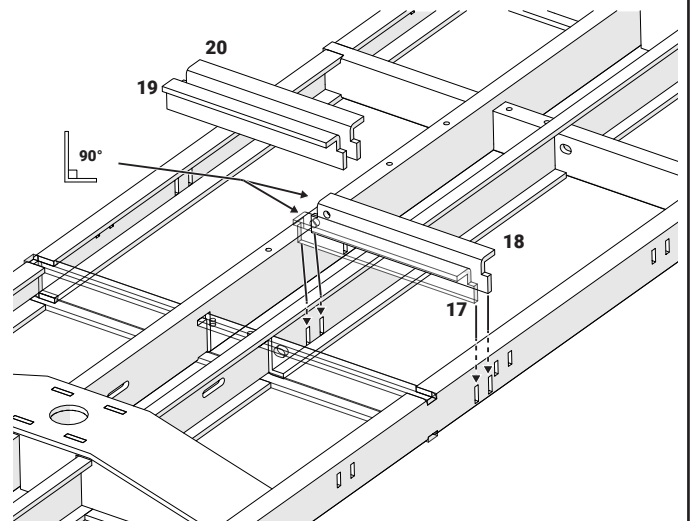
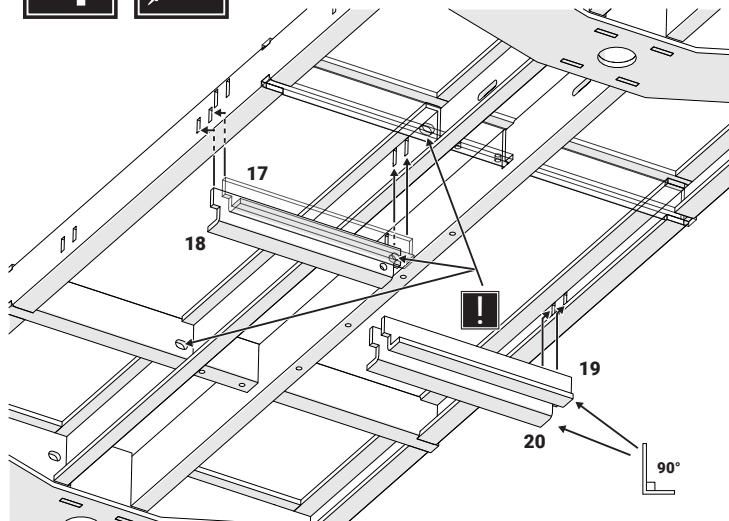
Схема нанесення основних деколей / Basic decal application scheme:

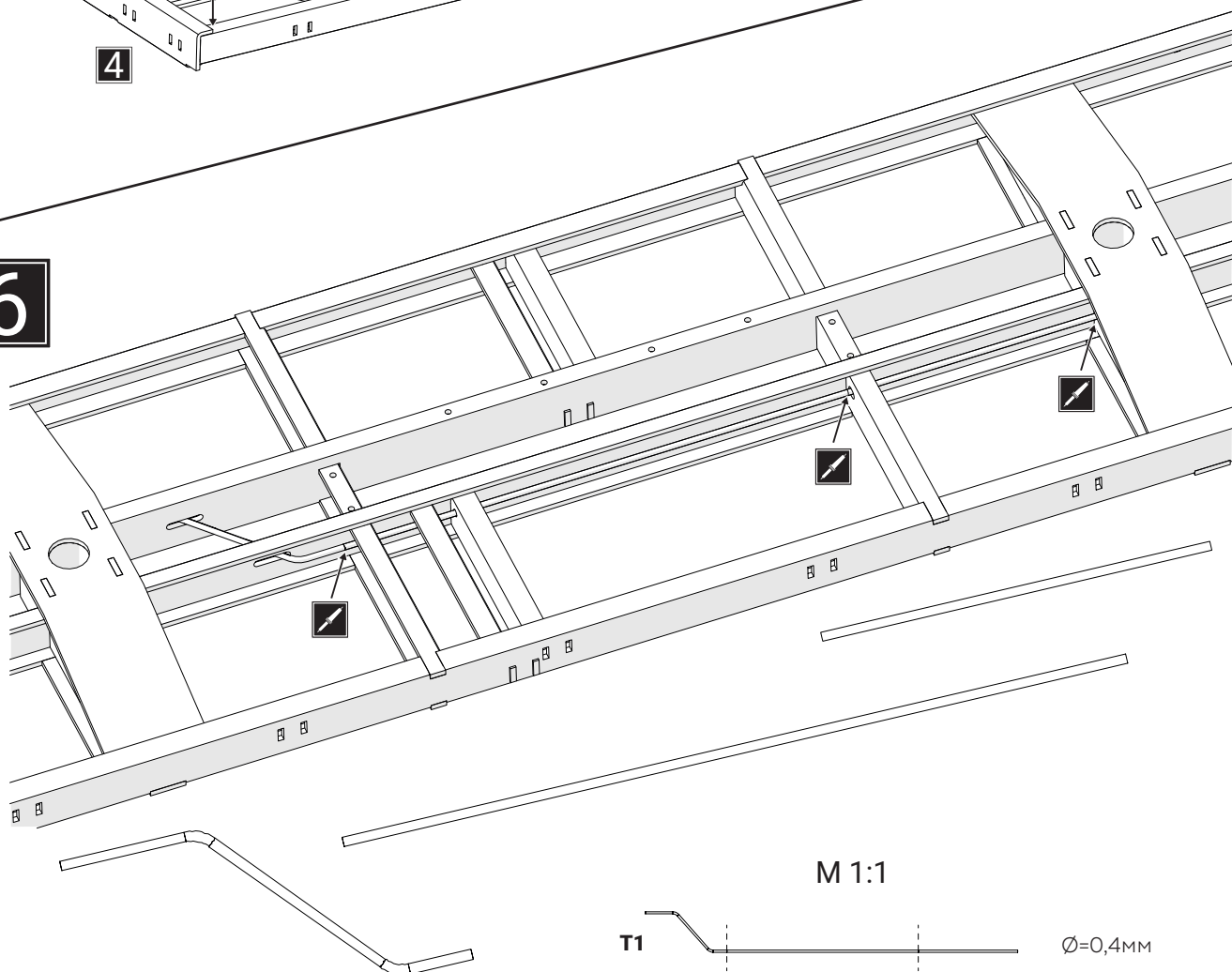
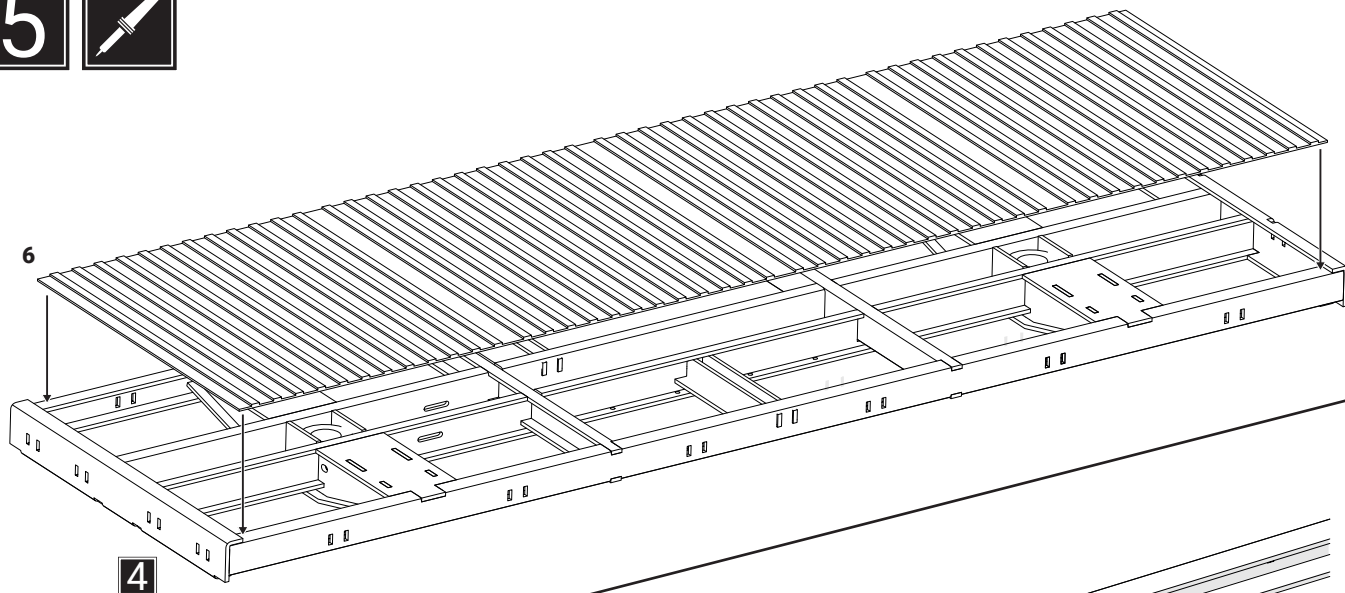
Для гальмівної платформи / For brake platform 43-084:



Для платформи з пролітною гальмівною магістраллю / For a platform with a flying brake line 43-083:



1**2****3****4**

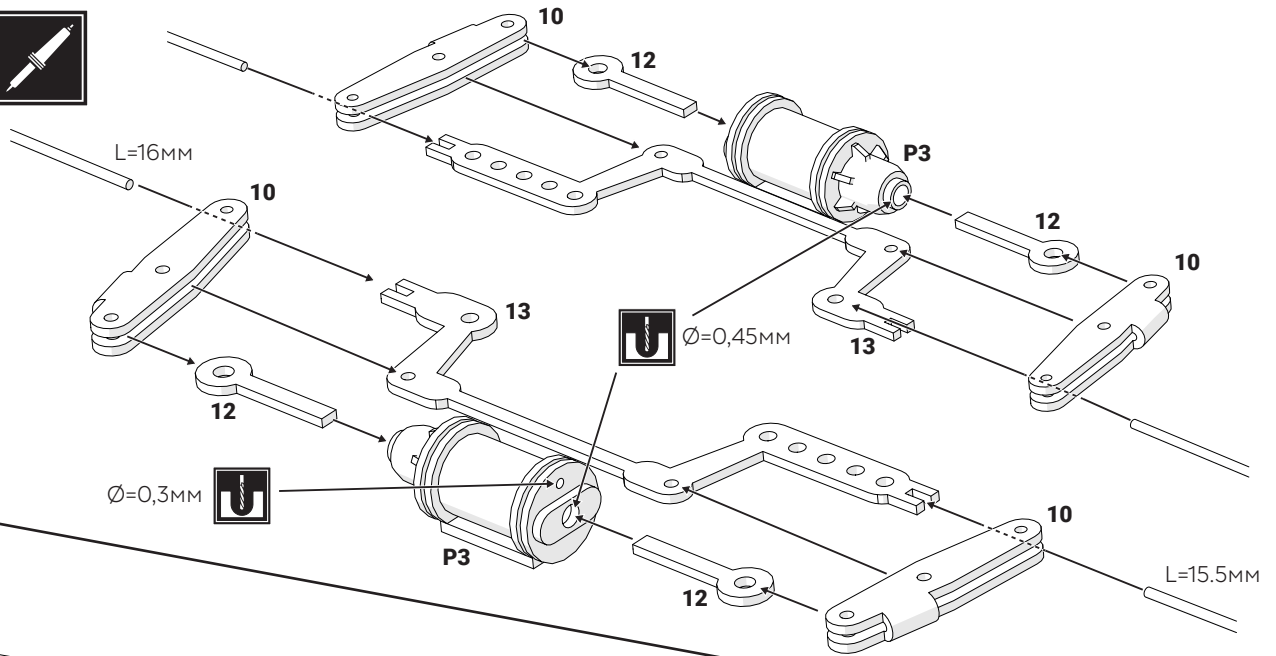
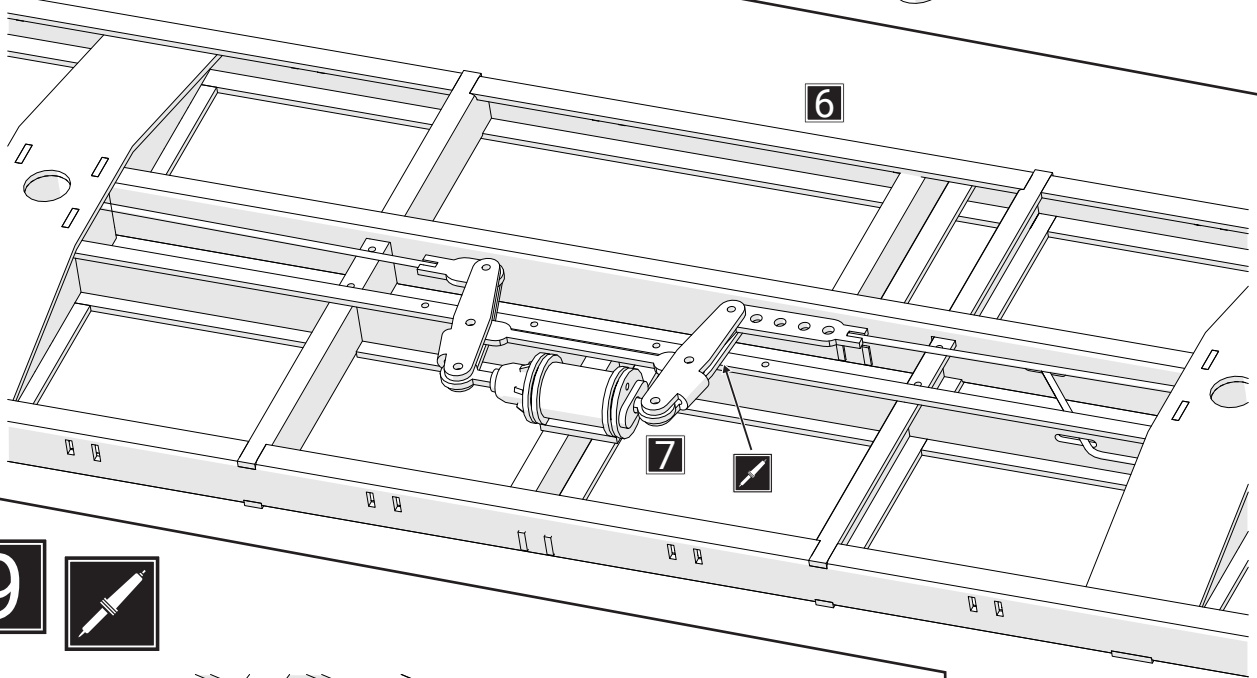
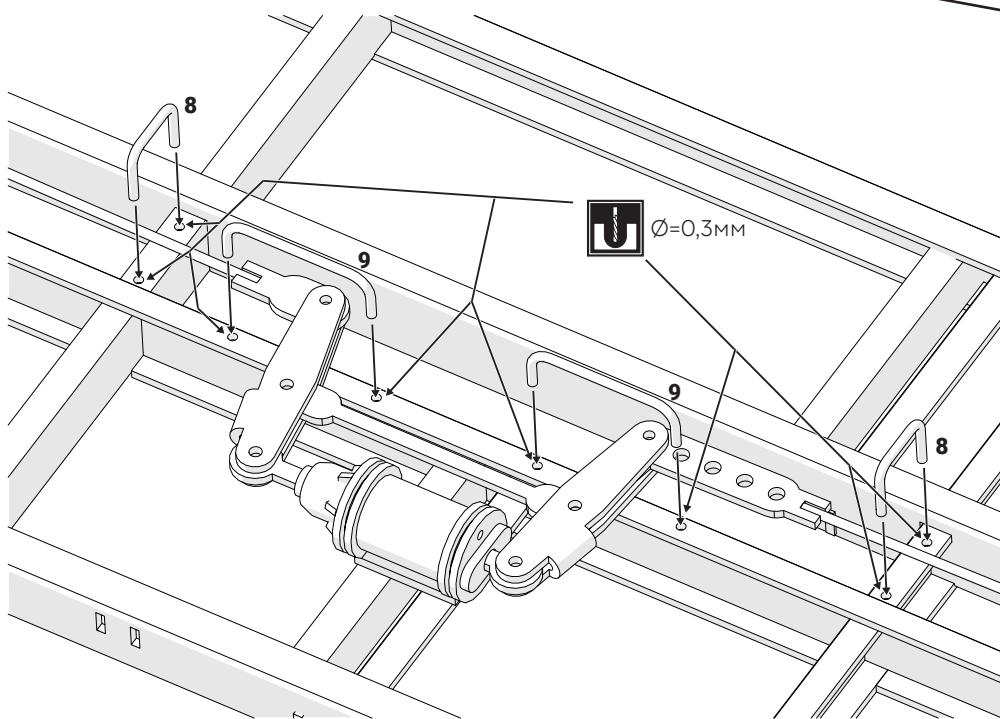


Примітка:

Збирання деталі T1 виконати з трьох відрізків

Note:

Assembly of part T1 should be done in three sections

7**8****9**

Примітка:

1) Збірку 7, та деталі P1, P2 встановити як показано на етапах 8, 10, 12.

2) Труби: T2, T3, T4 виготовити з проволки $\varnothing=0,3$ мм та встановити як показано на малюнках 10, 11, 12.

Note:

1) Install assembly 7 and parts P1, P2 as shown in steps 8, 10, 12.

2) Pipes: T2, T3, T4 are made of wire $\varnothing=0.3$ mm and installed as shown in figures 10, 11, 12.

10

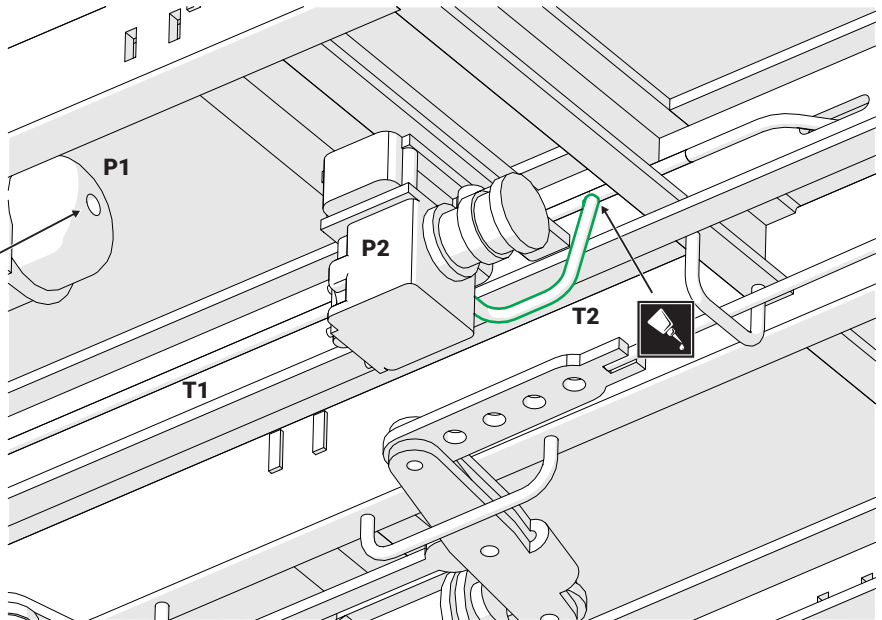
M 1:1



Ø=0,3MM



Ø=0,3MM



11

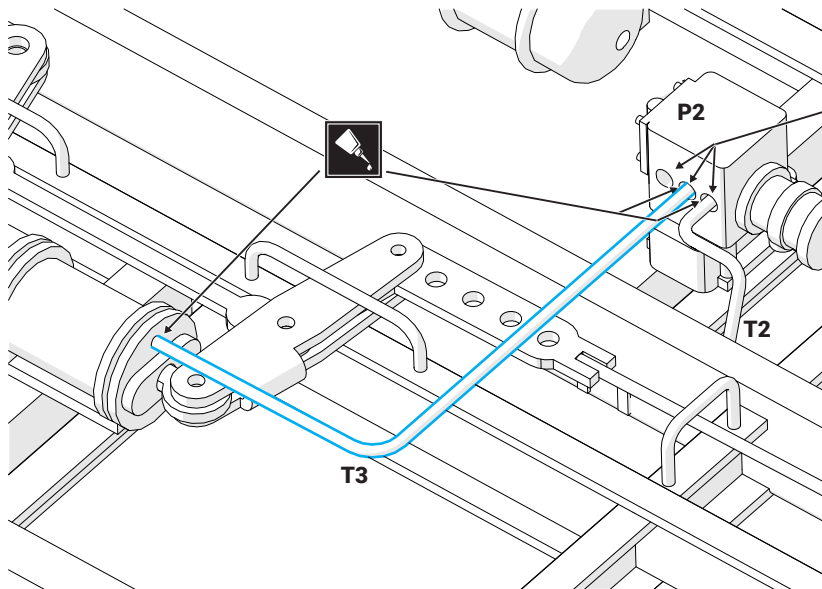


Ø=0,3MM

M 1:1

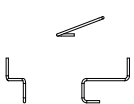


Ø=0,3MM

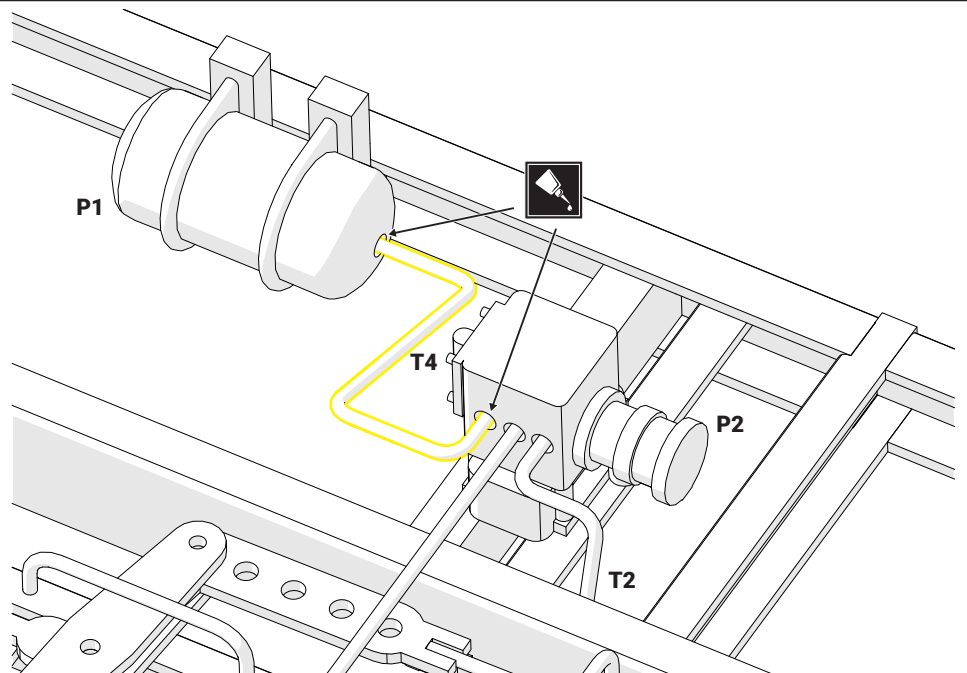


12

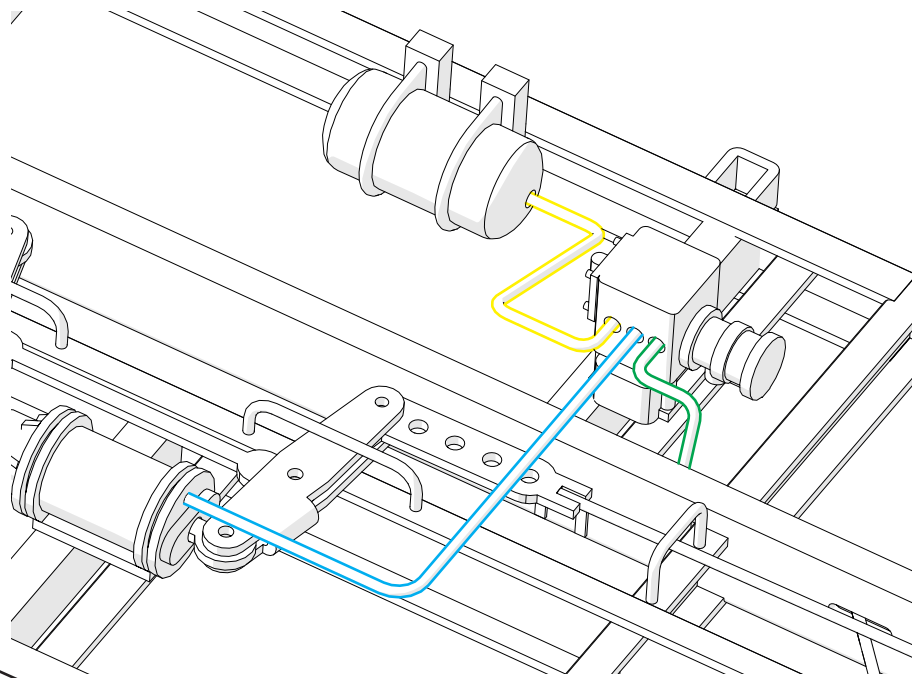
M 1:1



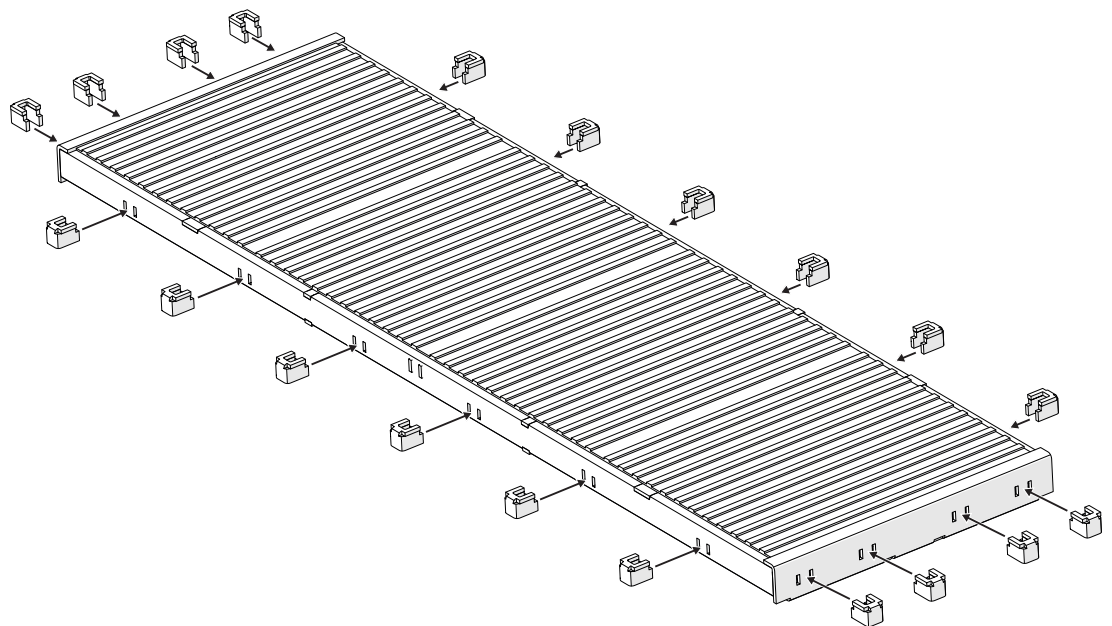
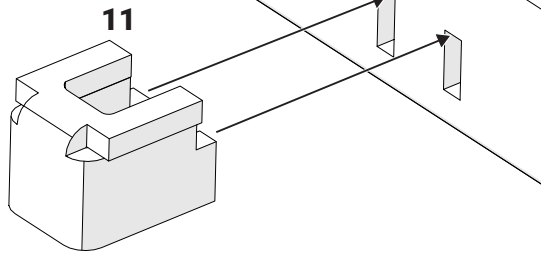
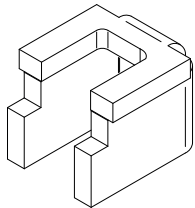
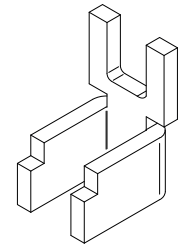
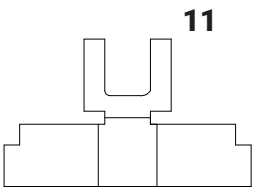
Ø=0,3MM



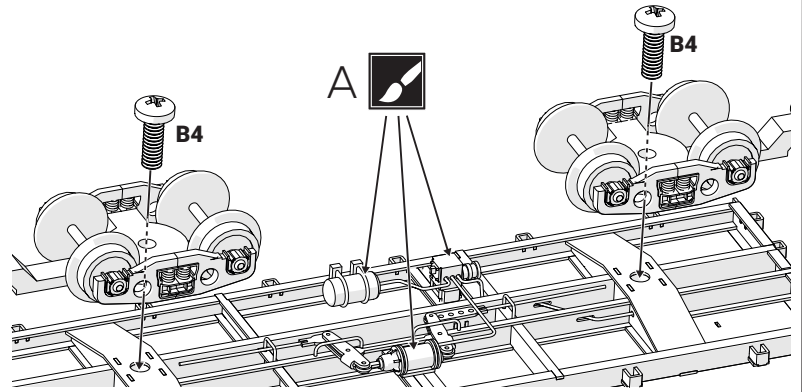
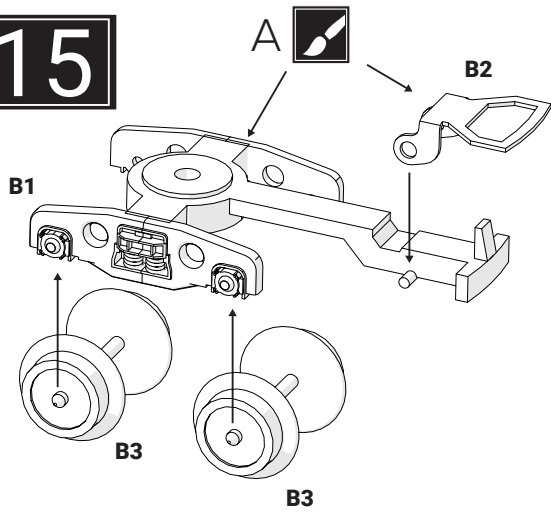
13



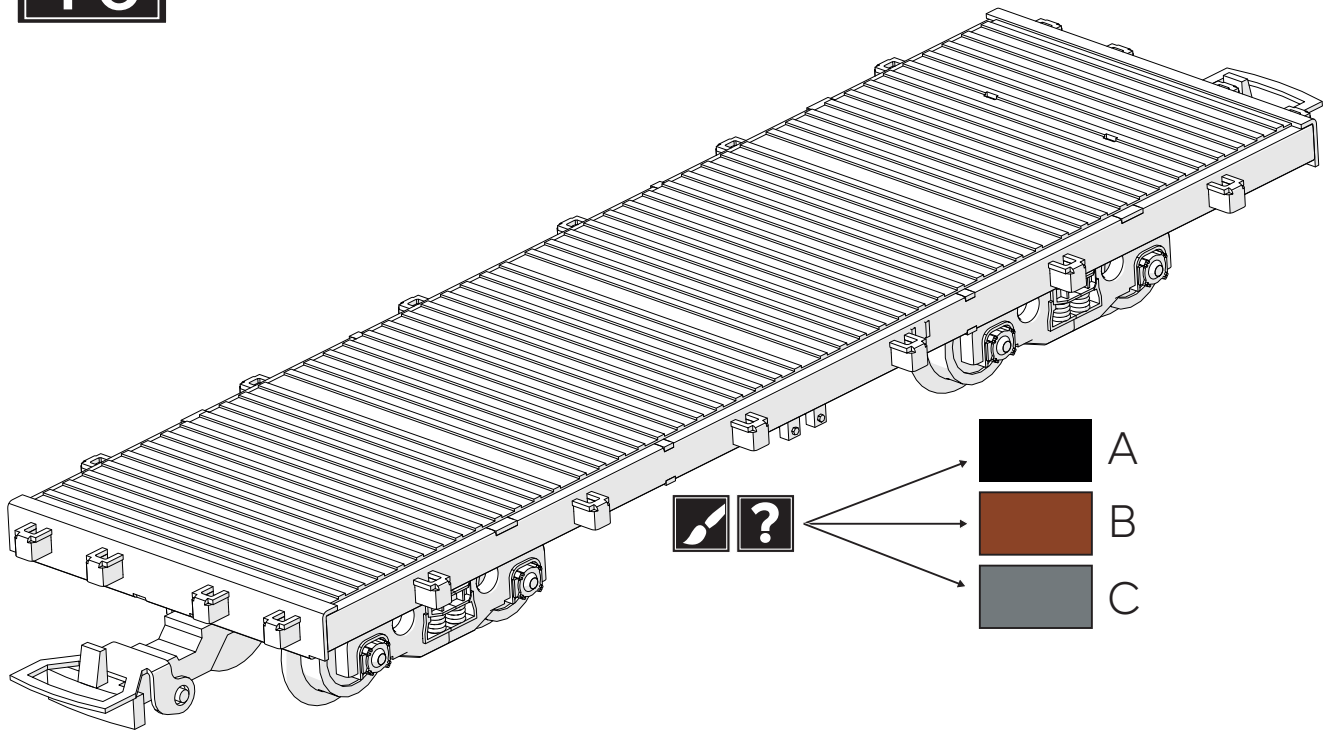
14



15



16



19